

2025 | 2026


DITECH
HAUSTECHNIK

HAUS TECHNIK GUIDE

HAUSTECHNIK
VON HEUTE
FÜR MORGEN

GRATIS MITNEHMEN

WIE LEBEN WIR MORGEN?
Haus der Zukunft

FAKTENCHECK WÄRMEPUMPE
Drei Modelle im Vergleich:
Luft, Erde & Wasser

**INNOVATIVES
WASSERMANAGEMENT**
DITECH Lösungen für
Ihr Zuhause



INNERE WERTE FÜR IHR HAUS



DITECH
HAUSTECHNIK

DITECH bringt als exklusive Profi-Marke innovative Haustechnik mit Qualität und Service in Ihr Zuhause – und das zum fairen Preis. Setzen Sie auf beste Beratung im Fachhandel, einwandfreie Installation vom Fachhandwerker und die garantierte Produktgüte der ausgewählten DITECH Produkte | www.ditech-haustechnik.de

ZUKUNFT ZUHAUSE

„Nachhaltigkeit beginnt im eigenen Zuhause – mit smarterer Technik und effizienten Lösungen gestalten wir die Zukunft.“

Lassen Sie sich von den Trendthemen inspirieren, die wir in diesem Guide für Sie zusammengestellt haben. Highlights für ein rundherum zukunfts-sicheres Zuhause beleuchten wir in „SCHUTZSCHILD FÜR IHR HAUS“. Als Branchen-Profis informieren wir Sie im „WÄRMEPUMPEN FAKTENCHECK“ und mit „HEIZKOSTEN FERNABLESE“ natürlich auch über aktuelle Heizungs-Trends. Einen Ausblick auf wegwei-sende Entwicklungen wagen wir in „WIE LEBEN WIR MORGEN“ und „TECHNIK-TREND-REPORT“. Gemeinsam mit DITECH machen Sie Ihr Zuhause fit für morgen!

Jan Glinka
Herausgeber DITECH Haustechnik Guide
www.ditech-haustechnik.de

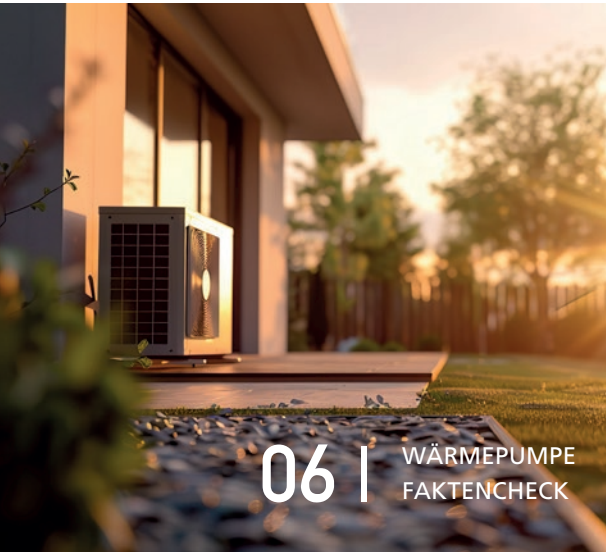


„Innovationen, die schützen und Komfort bieten – das ist moderne Haustechnik.“

Willkommen in der Zukunft des Wohnens! Mit den innovativen Lösungen von DITECH Haustechnik gestalten Sie Ihr Zuhause smarter, komfortabler und umweltfreundlicher. Erfahren Sie in „WASSER IST LEBENSFREUDE“ und „REGENWASSERNUT-ZUNG“, wie modernes Wassermanagement Ihre Immobilie und die Umwelt schützt und den Alltag erleichtert. Ein weiterer Schlüssel zu unserem Wohlbefinden ist unsere Atemluft. Wie intelligente Lüftungssysteme für ein gesundes Raumklima sorgen und dabei Energie sparen, zeigt „LUFT ZUM LEBEN“. Entdecken Sie diese und weitere Ideen für Ihr nächstes Haus-Upgrade!

Thomas Handwerk
Herausgeber DITECH Haustechnik Guide
www.ditech-haustechnik.de





06 | WÄRMEPUMPE
FAKTENCHECK



www.callwey.de



22 | LUFT ZUM
LEBEN



32 | WIE LEBEN
WIR MORGEN



38 | REGENWASSER-
NUTZUNG

INHALT

WÄRMEPUMPE FAKTENCHECK	06	DAS SCHUTZSCHILD FÜR IHR HAUS	26
Drei Wege zur Wärmepumpe: Luft, Erde, Wasser		Vorsorge, die Wert schafft	
DIE BRANCHEN-PROFIS	12	HEIZKOSTEN FERNABLESE	30
Expertentalk: Trends im Bad & Haustechnik		Neues Gesetz für Hausbesitzer	
WASSERMANAGEMENT	16	WIE LEBEN WIR MORGEN	32
Wasser ist Lebensfreude		Haus der Zukunft	
LUFT ZUM LEBEN	22	REGENWASSERNUTZUNG	38
Tipps und Innovationen für optimale Raumlufte		Grün gedacht, klug gemacht	
		TECHNIK-TREND-REPORT	40
		Ein Blick in die Zukunft	



12 | DIE BRANCHEN-PROFIS



26 | DAS SCHUTZSCHILD FÜR IHR HAUS



40 | TECHNIK-TREND-REPORT



16 | WASSER-MANAGEMENT

IMPRESSUM

HERAUSGEBER

Sanitär-Union GmbH & Co. KG
Geschäftsführer: Thomas Handwerk
Münsterstraße 13, D-55116 Mainz
www.ditech-haustechnik.de

PROJEKTLEITUNG

Agentur aldente neo AG
Carola Jaehrling & Gabi König
Bahnhof 1F, D-88131 Lindau
Telefon: (0 83 82) 277 564-0
agentur@aldente-neo.de
www.aldente-neo.de

TEXTREDAKTION

Anika Bollinger

BILDREDAKTION

Carola Jaehrling

GESTALTUNG

Gabi Kausch

REDAKTIONSTEAM

Anika Bollinger, Jan Glinka, Thomas Handwerk,
Carola Jaehrling, Marion Kaspar, Malin Neuhaus, Günter Wolf

DRUCK

Druckhaus Müller OHG, Bildstock 9, 88085 Langenargen

KOORDINATION & PRODUKTION

Marion Kaspar, Gabi König, aldente neo AG

Der Nachdruck, auch auszugsweise, ist nur mit ausdrücklicher Genehmigung des Herausgebers gestattet. Für eingesandtes Bild- und Textmaterial wird keine Haftung übernommen. Aus Gründen der besseren Lesbarkeit verwenden wir das generische Maskulinum. Sämtliche Personenbezeichnungen gelten gleichermaßen für alle Geschlechter.

FOLLOW US



Instagram:
[@ditech.haustechnik](#)

Facebook:
[@Haustechnik.DITECH](#)

TikTok:
[@ditech.haustechnik](#)

Fotovermerke: (nach Seitenanordnung im Layout: S. = Seite, l. = links, r. = rechts, o. = oben, M. = Mitte, u. = unten) **TITEL:** Adobe Stock, Fotomontage | **INHALT/IMPRESSUM:** S. 4 o. l.: Adobe Stock, MONO; S. 4 o.r.: Adobe Stock, Concept Island; S. 4 u.M.: Adobe Stock, Fotomontage; S. 4 u.r.: Adobe Stock, kichigin19; S. 5 o.l.: Adobe Stock, Patrick Helmholz; S. 5 o.r.: Adobe Stock, Syda Productions; S. 5 u.l.: Adobe Stock, Nico Vincentini; S. 5 u.r.: Adobe Stock, UMPH.CREATIVE | **WÄRMEPUMPE FAKTENCHECK:** S. 6 und 7: Adobe Stock, MONO; S. 7 (Icons): Adobe Stock, Ananaline; S. 9 o.l.: Adobe Stock, insta_photos; S. 9 o.r. (Icon): Adobe Stock, Ananaline; S. 9 u.r.: Adobe Stock, Nancy Pauwels; S. 10 o.l.: Adobe Stock, Robert Kneschke; S. 10 o.r. (Icon): Adobe Stock, Ananaline; S. 10 u.r.: Adobe Stock, snapshottreddy; S. 11 o.l.: Adobe Stock, kittipoj; S. 11 o.r. (Icon): Adobe Stock, Ananaline; S. 11 u.r.: Adobe Stock, Dirk Schumann | **DIE BRANCHEN-PROFIS:** S. 14 M.r.: Adobe Stock, Patrick Helmholz; S. 15 o.l.: Adobe Stock, vlntn; S. 15 M.M.: Adobe Stock, GustavsMD | **WASSER IST LEBENS-FREUDE:** S.16: Adobe Stock, UMPH.CREATIVE; S. 17 u.l. und u.r.: Adobe Stock, Halfpoint; S. 18 u.l.: Adobe Stock, Ана Ерик Татаровски; S. 18 u.r.: Adobe Stock, Pixel-Shot; S. 19 u.l.: Adobe Stock, cvetikmart; S. 19 u.r.: Adobe Stock, Halfpoint; S. 20 u.l.: Adobe Stock, Кирилл Рыжов; S. 20 u.r.: Adobe Stock, Filippo Carlot; S. 21 u.l.: Adobe Stock, Halfpoint; S. 21 u.r.: Adobe Stock, Renee Jansoa | **LUFZ ZUM LEBEN:** S. 22: Adobe Stock, Concept Island; S. 23 o.r. und S. 24 o.l.: Adobe Stock, Hanna_zasimova; S. 24 u.l.: Adobe Stock, Yuri Hoyda | **DAS SCHUTZ-SCHILD FÜR IHR HAUS:** S. 26–27: Adobe Stock, Syda Productions; S. 29 r. o.: Adobe Stock, Robert Poorten | **HEIZKOSTENFERNABLESE WIRD PFLICHT:** S. 31 o.r.: Adobe Stock, Alien | **WIE LEBEN WIR MORGEN:** S. 32: Adobe Stock, Fotomontage; S. 33: Callwey Verlag; S. 34 o.l.: ©Strenger; S. 34 M.l.: Callwey Verlag; S. 34 u.l.: ©Strenger; S. 34 u.r.: ©Strenger; S. 35 o.l.: Callwey Verlag; S. 35 u.l.: Adobe Stock, Fxquadro; S. 35 M.r.: Adobe Stock, hjschneider; S. 36 o.l.: Callwey Verlag; S. 36 u.l.: KEUCO; S. 36 M.r.: Adobe Stock, Trendy Graphics; S. 37 o.l.: ASZ ARCHITETTI, SUPERFUTUREDESIGN; S. 37 M.l.: www.diana-bad.de; S. 37 u.l.: Adobe Stock, Jan | **REGENWASSERNUTZUNG:** S. 38: Adobe Stock, kichigin19 | **TECHNIK-TREND-REPORT:** S. 40: Adobe Stock, Nico Vincentini.



DREI WEGE ZUR WÄRME- PUMPE LUFT, ERDE, WASSER



AIR



EARTH



WATER

Die Energiewende und steigende Heizkosten bringen viele Immobilienbesitzer dazu, nach alternativen Heizlösungen zu suchen. Eine der vielversprechendsten Optionen ist die Wärmepumpe, die langfristig sowohl ökologisch als auch ökonomisch attraktiv ist. Wir stellen Ihnen drei verschiedene Arten von Wärmepumpen, deren Einsatzszenarien, Eigenschaften und Vor- und Nachteile vor. DITECH bietet mit seinem breiten Angebot an Heizungstechnik, von der Fussbodenheizung über Steuerung, Anschlusstechnik bis hin zum umfangreichem Zubehör, das passende Produktspektrum, um die Wärmepumpe optimal zu integrieren.



FAKTENCHECK WÄRMEPUMPE

Die Wärmepumpe ist als Zukunfts-Heizsystem in aller Munde und soll die Energiewende weg von den fossilen Brennstoffen schaffen. Aber was steckt genau dahinter, und was sollten Sie als Hausbesitzer wissen, bevor Sie sich für diese Technologie entscheiden? Der DITECH Profi gibt einen kompakten Überblick über die wichtigsten Fakten, Vor- und Nachteile sowie praktische Tipps, damit Sie gut informiert in die Zukunft Ihrer Heizungsanlage investieren können.

WAS IST EINE WÄRMEPUMPE?

Eine Wärmepumpe ist eine Heizungstechnologie, die Umweltwärme (aus Luft, Erde oder Wasser) nutzt, um Ihr Zuhause zu heizen. Sie funktioniert ähnlich wie ein Kühlschrank, nur umgekehrt: Statt Wärme aus einem Innenraum nach außen abzuleiten, entzieht die Wärmepumpe der Umwelt Energie und gibt sie als Wärme in Ihr Heizsystem ab.

ES GIBT DREI ARTEN VON WÄRMEPUMPEN

1 _ Luft-Wasser-Wärmepumpe: Diese nutzt die Umgebungswärme der Außenluft. Sie entzieht der Luft Energie und gibt diese über einen Wärmetauscher an das Heizungssystem im Gebäude ab. Im Sommer kann sie umgekehrt arbeiten und zur Kühlung verwendet werden.

2 _ Sole-Wasser-Wärmepumpe (Erdwärmepumpe): Diese nutzt die konstante Temperatur des Erdreichs. Über Erdkollektoren oder Erdsonden wird der Sole (ein Gemisch aus Wasser und Frostschutzmittel) Energie entzogen und an das Heizsystem abgegeben.

3 _ Wasser-Wasser-Wärmepumpe: Diese nutzt Grundwasser als Wärmequelle. Über Brunnen wird das Wasser entnommen, die Wärme entzogen und anschließend wieder ins Erdreich geleitet.

Die Vor- und Nachteile der drei verschiedenen Wärmepumpen erfahren Sie in den folgenden Fallbeispielen.

KOSTEN UND FÖRDERUNGEN

Die Anschaffungskosten für eine Wärmepumpe variieren bereits je nach Typ und Größe des Systems. Hinzu kommen die Installations- und Erschließungskosten und mögliche Anpassungen des vorhandenen Heizsystems. Schließlich fallen dann natürlich noch die Betriebs- und Wartungskosten an.

Daher erscheint die Wärmepumpe teurer im Vergleich zu anderen Heizsystemen. Doch in der Regel amortisieren sich die anfänglich hohen Investitionskosten innerhalb von zehn bis fünfzehn Jahren. Mit den richtigen Förderungen und einem Blick auf die langfristigen Einsparungen lohnt sich die Investition in eine Wärmepumpe für viele Hausbesitzer.

TIPPS FÜR DIE AUSWAHL UND INSTALLATION

Energieberater konsultieren: Lassen Sie eine professionelle Beratung und eine Heizlastberechnung durchführen, um die richtige Dimensionierung der Wärmepumpe sicherzustellen.

Förderungen nutzen: Informieren Sie sich über aktuelle Förderprogramme auf Bundes- und Landesebene. Ihr örtlicher Fachbetrieb berät Sie dazu umfassend und übernimmt meist sogar die Antragsstellung.

Fazit: Wärmepumpen bieten eine zukunftssichere und umweltfreundliche Alternative zu herkömmlichen Heizsystemen. Mit der richtigen Beratung und Planung können Sie nicht nur Energie und Kosten sparen, sondern auch einen wertvollen Beitrag zum Klimaschutz leisten.

VERGLEICH DER WÄRMEPUMPENARTEN

	Luft-Wasser-Wärmepumpe	Sole-Wasser-Wärmepumpe	Wasser-Wasser-Wärmepumpe
Installationskosten	Niedrig bis mittel	Hoch	Sehr hoch
Betriebskosten	Mittel bis hoch (je nach Klima)	Niedrig	Sehr niedrig
Effizienz (JAZ)	Mittel (abhängig von Außentemp.)	Hoch	Sehr hoch
Platzbedarf	Gering	Hoch (für Kollektoren)	Gering
Genehmigungspflicht	Nein	Ja (für Bohrungen)	Ja
Langlebigkeit	Mittel	Hoch	Hoch
Geräusentwicklung	Mittel	Gering	Sehr gering
Flexibilität	Hoch (weniger für sehr kalte Regionen)	Mittel	Gering (abhängig von Grundwasser-Verfügbarkeit)



JUNGES RENTNEREHEPAAR RÜSTET STADTWOHNUNG AUF

Hans und Gerda Müller, ein Rentnerhepaar aus Köln, leben seit über 40 Jahren in ihrem charmanten Altbau im Erdgeschoss. Ihr Haus ist in einer ruhigen Stadtlage mit einem kleinen, liebevoll gepflegten Garten. Nachdem ihre alte Gastherme immer häufiger gewartet werden musste, beschlossen sie, in eine modernere und umweltfreundlichere Lösung zu investieren. Aufgrund des begrenzten Platzes und der bereits bestehenden Infrastruktur entschieden sie sich für eine Luft-Wasser-Wärmepumpe.

Die Installation war unkompliziert und schnell erledigt, da keine Erdarbeiten notwendig waren. Die Wärmepumpe steht nun unauffällig im Garten, neben dem kleinen Schuppen. Da sie die neue Anlage mit ihrer alten Gastherme kombinieren konnten, nutzen sie die Gastherme nun nur noch an sehr kalten Tagen als Unterstützung.



Das **DITECH Edelstahlwellrohr** für Wärmepumpenanschluss ist ein robustes und UV-beständiges Dämmsystem mit zwei Edelstahlwellrohren zum einfachen und fachgerechten Anschluss von Wärmepumpenaußeneinheiten.

1

LUFT- WASSER WÄRME- PUMPE



Die Luft-Wasser-Wärmepumpe nutzt die Außenluft als Energiequelle. Sie entzieht der Luft Wärme und überträgt diese auf das Heizsystem des Hauses.

VORTEILE

- _ Einfache Installation: Es sind keine tiefen Bohrungen oder Erdwärmekollektoren erforderlich, was die Installation kostengünstiger und schneller macht.
- _ Flexibilität: Funktioniert in fast allen klimatischen Bedingungen, obwohl die Effizienz bei sehr kalten Temperaturen abnimmt.
- _ Geringere Anfangsinvestition: Die Installationskosten sind im Vergleich zu Erdwärme- und Wasser-Wasser-Wärmepumpen niedriger.

NACHTEILE

- _ Effizienz hängt stark von der Außentemperatur ab. Bei sehr kalten Temperaturen sinkt die Leistungsfähigkeit.
- _ Geräuschentwicklung: je nach Modell und Installation hörbare Betriebsgeräusche.

GESAMTPREIS

- _ Anschaffung / Installation / Erschließung ab ca. 15.000 Euro





FAMILIENPROJEKT IM SANIERTEN EINFAMILIENHAUS

Familie Schneider aus dem bayerischen Voralpenland kaufte ein altes Einfamilienhaus mit großem Garten, das sie grundlegend sanieren wollten. Da sie großen Wert auf Nachhaltigkeit legen und die langfristigen Heizkosten minimieren wollen, entschieden sie sich für eine Erdwärmepumpe mit Erdkollektoren.

Der große Garten bot genug Platz für die Verlegung der Erdkollektoren, und die Familie ließ die Arbeiten direkt im Zuge der Sanierung durchführen. Obwohl die Installation teuer war und der Garten für einige Zeit eine Baustelle war, sind die Schneiders begeistert von ihrer Entscheidung. Die Erdwärmepumpe liefert auch bei eisigen Wintertemperaturen zuverlässig Wärme und Warmwasser.



Das langlebige und hochwertige **DITECH Erdwärmerohr** für Wärmepumpenanschluss transportiert die Erdwärme sicher zur Wärmepumpe und bringt gleich zwei Leerrohre zum einfachen Durchführen der Strom- und Steuerungskabel mit.

2

SOLE-WASSER WÄRME-PUMPE



Die Sole-Wasser-Wärmepumpe (Erdwärmepumpe) nutzt die im Erdreich gespeicherte Wärme. Sie kann entweder über Erdsonden oder Erdkollektoren betrieben werden.

VORTEILE

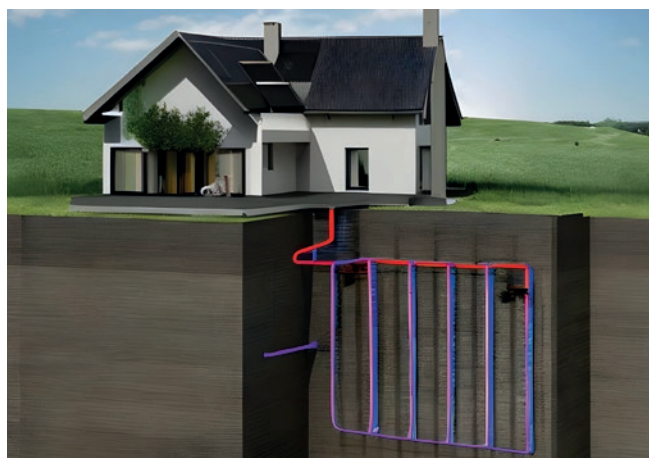
- _ Hohe Effizienz, da die Temperatur im Erdreich relativ konstant ist, unabhängig von der Außentemperatur.
- _ Langlebigkeit: Die Systeme sind langlebig und wartungsarm.
- _ Flüsterleise: da keine Außeneinheit erforderlich ist.

NACHTEILE

- _ Hohe Installationskosten aufgrund der nötigen Erdarbeiten.
- _ Platzbedarf: Erdkollektoren erfordern eine große, unbebaute Fläche. Erdsonden hingegen benötigen Bohrungen, die genehmigungspflichtig sein können.
- _ Komplexe Installation erfordert Zeit, Planung und spezialisierte Fachkräfte.

GESAMTPREIS

- _ Anschaffung / Installation / Erschließung ab ca. 20.000 Euro





NEUBAU AM FLUSS

Martina und Klaus Weber, ein Handwerkerhepaar aus dem hessischen Ried, hatten den Traum, ein energieeffizientes Haus in der Nähe eines Flusses zu bauen. Bei den Planungen für ihren Neubau fiel ihre Wahl auf eine Wasser-Wasser-Wärmepumpe, da das Grundwasser in ihrer Region sehr gut zugänglich ist und ganzjährig eine stabile Temperatur aufweist.

Die Installation war technisch anspruchsvoll, da mehrere Brunnen gebohrt werden mussten. Doch die Webers waren von den Vorteilen überzeugt: Die Wasser-Wasser-Wärmepumpe bietet die höchste Effizienz und eine konstante Leistung, unabhängig von den Jahreszeiten. Das System integriert sich perfekt in ihr modernes Hausdesign und versorgt das gesamte Gebäude mit nachhaltiger Energie.



Die ideale Kombi für die Wärmepumpe ist die Fussbodenheizung: DITECH bietet dafür ein breites Produktspektrum und einen Verlege-Service. Profitieren Sie von einfach zu konfektionierenden Dämmrollen, Noppenplatten, Anschlussstationen, Pumpen, Regeltechnik und weiterem Zubehör in bewährter DITECH Qualität. Lassen Sie sich von Ihrem Partner im Fachhandwerk beraten!

3

WASSER- WASSER- WÄRME- PUMPE



WATER

Diese Wärmepumpe nutzt Grundwasser als Wärmequelle, da es ganzjährig eine konstante Temperatur aufweist.

VOORTEILE

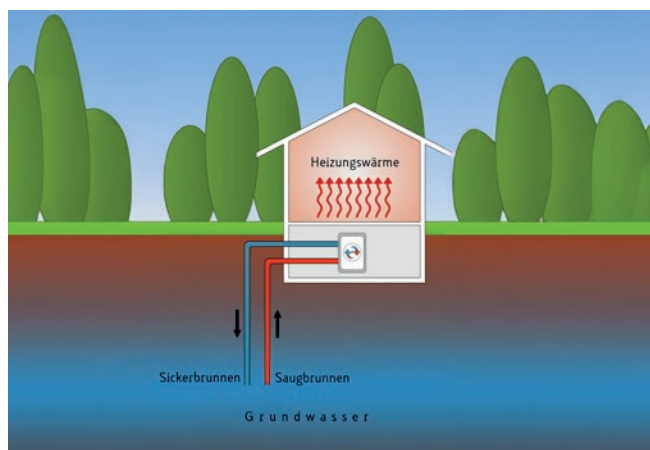
- _ Höchste Effizienz: Grundwasser bietet eine sehr konstante und relativ hohe Temperatur.
- _ Stabile Leistung: arbeitet unabhängig von der Jahreszeit oder Außentemperatur zuverlässig.

NACHTEILE

- _ Genehmigungspflicht: Die Nutzung von Grundwasser erfordert eine behördliche Genehmigung.
- _ Hohe Installationskosten: Die Erschließung von Grundwasser durch Bohrungen ist kostenintensiv.
- _ Wartungsintensiver: Da das System in direktem Kontakt mit Wasser steht, kann es anfälliger für Ablagerungen und Korrosion sein, was regelmäßige Wartung erfordert.

GESAMTPREIS

- _ Anschaffung / Installation / Erschließung ab ca. 30.000 Euro



STATEMENTS

VISIONEN FÜR DIE HAUSTECHNIK VON MORGEN UND NEUESTE BADEZIMMER-TRENDS: DIE EXPERTEN DES GROSSHANDELS-VERBANDES SANITÄR-UNION GEBEN SPANNENDE INSIGHTS.

TRENDSOUTING IM BAD

WAS GEHT IM BADEZIMMER DER ZUKUNFT?

Als langjähriger Geschäftsführer der Sanitär-Union Zentrale in Mainz kennt Thomas Handwerk die SHK-Branche in- und auswendig. Durch den intensiven Kontakt zu Herstellern und Händlern ist er Insider für aktuelle Trends und Entwicklungen am Markt. Seine Statements zu den wichtigsten Badezimmer-Themen 2025:

Sanierung & Modernisierung _ Der Neubau von Wohnimmobilien in Deutschland steht aktuell aus verschiedensten Gründen vor Herausforderungen. Daher treten die Bestandsgebäude in den Fokus. Wir haben in den deutschen Badezimmern einen enormen Sanierungsstau, jedes vierte Bad ist veraltet. Schätzungen gehen von bis zu zehn Millionen Sanierungen in den nächsten zehn Jahren aus. Wir brauchen also neben den Fachleuten, die das Ganze planen und umsetzen, auch innovative Lösungen für schnelle und einfache Teilsanierungen. Der Wechsel von der alten Badewanne zur bodenebenen Dusche gelingt heute mit modularen Elementen schon perfekt.

Zukunftsfähig & altersgerecht _ Ein Hauptgrund für die Badsanierung ist ein Upgrade auf ein Badezimmer, das eine Nutzung bis ins hohe Alter und damit die Pflege zu Hause ermöglicht. Die Anzahl der Pflegebedürftigen hat sich innerhalb der letzten zehn Jahren mehr als verdoppelt und wächst weiter massiv. 84 % der Pflegebedürftigen werden zu Hause versorgt. Passgenau

Thomas Handwerk _
Geschäftsführung
Sanitär-Union



DIANA _ ist eine der bekanntesten, exklusiven Badezimmer-Handelsmarken in Deutschland. Seit fast 50 Jahren bietet DIANA von hochwertigen Armaturen, über Duschlösungen bis hin zu Wannen und Badmöbeln alles, was ein Bad braucht. Online und im Magazin „Freiraum“ inspiriert DIANA die Kunden und macht Lust auf ein neues Bad.




DIANA
MEIN BAD



bietet unsere Exklusivmarke DIANA eine große Auswahl an barrierefreien Komfortlösungen, die für ein selbständiges und sicheres Leben im fortgeschrittenen Alter sehr hilfreich sind. Wobei Design und Funktion hier in jedem Lebensstadium überzeugen: egal ob unterfahrbarer Waschtisch, Badhocker, kippbarer Spiegel, faltbare Duschtür, Dusch-WC oder smarte Heizungs-Bedienung.

Barrieren abbauen mit den Profis _ Das Projekt Badumbau erscheint oft als zu komplex, kostspielig und aufwendig. Hier gilt es, die Barrieren in den Köpfen abzubauen. Ich bin fest davon überzeugt, dass der beste und direkte Weg zum idealen Bad nur über das Fachwissen der Profis führt, die Planung, Fördergeldfragen und Umsetzung koordinieren. Darum gibt es die Produkte von DIANA ausschließlich im qualifizierten Fachhandel, der eng mit dem Fachhandwerk zusammenarbeitet und somit von der ersten Beratung bis zum vollendeten Traumbad den gesamten Prozess im Auge behält. Alles aus einer Hand, alles aus einem Guss und mit Weitsicht geplant.

Schöne & smarte Newcomer _ Vor allem soll das neue Badezimmer den Kunden auch begeistern. Neben der bodenebenen Dusche wünschen sich die Kunden an oberster Stelle ein pflegeleichtes Bad, das Raum für Entspannung bietet. Die Innovationen in diesem Bereich sind vielfältig. Selbstreinigende Oberflächen, berührungslose Armaturen, smarte Wassersparfunktionen oder hochfunktionale Badmöbel bringen jeden Tag Freude und werden im Bad der Zukunft zum Standard werden. Auch der Wohlfühlfaktor ist im Kommen: stimmungsvolle Lichtkonzepte, Wellness- oder Dampfduschen, Wohnliche Designs und Individualisierungs-Optionen sind sehr gefragt. Mein persönliches Highlight bei DIANA sind die schwarzen Armaturen und die stylischen Regenduschen.



PROFI-TIPP: DAS DUSCH-WC

Enormes Potenzial sehe ich im Dusch-WC, das ein riesen Plus an Komfort und Hygiene mitbringt, aber in Deutschland aktuell noch nicht weit verbreitet ist. Die tägliche Reinigung mit Wasser ist nicht nur viel sauberer, sondern beim Thema altersgerechtes Bad und Pflege ein echter Game-Changer. Dabei ist die Nachrüstung auf ein Dusch-WC sehr gut machbar. Schauen Sie sich die Funktionen an und lassen Sie sich überzeugen: Fernbedienung von Wasserdruck und Temperatur per App, Sitzheizung, Kinder-Modus, automatisches Öffnen und Schließen, ...

INNOVATIONEN

IMMER DEN NEUESTEN TECHNOLOGISCHEN ENTWICKLUNGEN AUF DER SPUR: DIE HAUSTECHNIK-EXPERTEN BERICHTEN ÜBER IHRE HIGHLIGHTS 2025.

INNOVATIVE HAUSTECHNIK ENTWICKLUNGEN, DIE SIE KENNEN SOLLTEN

Jan Glinka verantwortet als Geschäftsführer u.a. die Marke DITECH Haustechnik der Sanitär-Union. Gemeinsam mit den Profis aus dem Handel und dem Handwerk werden unter der Marke DITECH hochwertige Produkte von namhaften Herstellern ausgewählt. Von der Branchen-Leitmesse ISH in Frankfurt kehrte er mit den neuesten Haustechnik-Trends 2025 zurück und gibt seine Experten-Empfehlungen weiter.

Nachhaltige Lösungen für die Heizung – Der Verbraucher ist aufgrund von Dauerkrisen und politischem Förder-Wirrwarr verunsichert, was das Thema Heizung angeht. Viele warten derzeit ab, was passiert. Dabei gibt es bereits wirklich ausgereifte und zukunftstaugliche Lösungen, bei denen sich eine Investition schnell rentiert. Die kommunale Wärmeplanung abzuwarten halte ich daher nicht für sinnvoll! Zu meinen Highlights der ISH Frankfurt 2025 zählen hocheffiziente Wärmepumpen, durchdachte solarthermische Systeme und hybride Heizsysteme, die fossile Brennstoffe mit erneuerbaren Energien kombinieren. Bei DITECH Haustechnik begleiten wir die Wärmewende mit den passenden Produkten wie Fussbodenheizungs-Systemen für Strom und Wasser, Brauchwasserwärmepumpen, smarten Steuerungen und umfangreichem Zubehör.



Jan Glinka _
Geschäftsführung
Sanitär-Union



DITECH _ Als starke Eigenmarke steht DITECH Haustechnik für innovative Haustechnik mit bester Qualität zu fairem Preis. Das breite, handverlesene Produktspektrum rund um Heizung und Installation bezieht der Handwerker exklusiv beim Großhandel. Alle Produkte, Ratgeber-Themen und Branchen-News zeigt DITECH gedruckt, online und auf Social Media.
www.ditech-haustechnik.de



Intelligente Wasseraufbereitungssysteme

Intelligente Wasseraufbereitungssysteme _ Fortschrittliche Wassermanagementlösungen, die auf der ISH vorgestellt wurden, gewährleisten eine hohe Wasserqualität durch fortschrittliche Filtertechnologien oder UV-Desinfektion. Diese Systeme sind besonders wichtig für Renovierungen in älteren Gebäuden, um sicherzustellen, dass die Wasserqualität den aktuellen Standards entspricht. Aber nicht nur zum Trinken ist sauberes Trinkwasser essenziell. Enthärtungsanlagen oder Heizungswasseraufbereitung tragen enorm zur Langlebigkeit der Installation bzw. der Heizung bei und sind daher absolut nachhaltig. Auf der anderen Seite ist der Schutz vor Wasserschäden, Stichwort: „Leckageschutz oder Hochwasser“ extrem wichtig. Bei DITECH bieten wir daher bereits ein breites Spektrum an ganzheitlichen Lösungen für das Wassermanagement rund um das Zuhause von morgen an.

Servicequalität für die beste Lösung _ Komplexe Heizsysteme, die verschiedene Wärmeerzeuger kombinieren, Integration von smarten Steuerungen und ein Dschungel aus Gesetzen und Fördermöglichkeiten: Für ein erfolgreiches Haustechnik-Projekt ist eine fachkundige Beratung und Planung enorm wichtig. Bei DITECH setzen wir daher schon von Anfang an auf die Zusammenarbeit mit Fachhandel und Fachhandwerk.

Nachhaltigkeit _ Natürlich ein TOP-Thema für uns! Nur ein Beispiel der vielfältigen Umweltgesetze, die wir bei DITECH und DIANA beachten, ist die neue EU-Entwaldungsverordnung. Hintergrund: Allein in den letzten 30 Jahren wurde weltweit eine Fläche entwaldet, die größer ist als die der Europäischen Union. Produkte, wie Kaffee, Rindfleisch oder Soja tragen zur Entwaldung bei. Diese Produkte können künftig in Europa nur noch dann legal vertrieben werden, wenn sie entwaldungsfrei hergestellt wurden. Die in den DITECH oder DIANA Produkten verwendeten Rohstoffe wie Kautschuk oder Holz werden daher auf ihre Entwaldungsfreiheit geprüft.

Frank Lange _
Experten-Team
DITECH



„Das Thema Digitalisierung ist für ihn im Arbeitsalltag und in den Produkten der Sanitär-Union omnipräsent.“

_ Die Digitalisierung hat die Haustechnik in den letzten Jahren ganz entscheidend revolutioniert. Heute werden intelligente Steuerungssysteme in fast alle modernen Klima- und Wassermanagementsysteme integriert. Diese Systeme bieten nicht nur eine erhöhte Energieeffizienz, sondern auch mehr Komfort und Sicherheit für die Nutzer. Smart Metering und Energiemanagementsysteme helfen dabei, den Energieverbrauch in Echtzeit zu überwachen und zu optimieren. Vernetzte Geräte und IoT-Technologien erlauben eine zentrale Steuerung und Überwachung aller Haustechniksysteme in Echtzeit per Smartphone oder Sprachsteuerung. Im Badezimmer steuern wir die Beleuchtung, Wasserfluss und -temperatur oder ganze Duschszenarien über mobile Apps. Dies erhöht nicht nur den Komfort, sondern auch die Effizienz und Sicherheit im Badezimmer.

WASSER IST LEBENSFREUDE

WASSER IST LEBENSFREUDE FÜR FAMILIE UND ZUHAUSE

Wasser ist in unserem Zuhause viel wichtiger, als es auf den ersten Blick erscheint. Es ist unerlässlich zum Trinken, Kochen, Duschen und Waschen. Daher wünschen wir uns alle sauberes, sicheres, kalkarmes und hygienisch reines Wasser. Wasserfilter, Leckageschutzsysteme, Hygienespülboxen und

Wasserenthärtungstechnologien sorgen nicht nur dafür, sondern schützen auch Ihre gesamte Hauswasserinstallation sowie alle wasserführenden Geräte. Selbst Ihre Heizung profitiert von optimal aufbereitetem Wasser. Wir zeigen wie Wassertechnik von DITECH Sie und Ihr Zuhause schützt.

WASSERENTHÄRTUNG WEICHES WASSER GENIESSEN

Deutsches Trinkwasser ist von hervorragender Qualität, doch es bringt oft ein Problem mit sich: Es ist je nach Region sehr hart! Kalkhaltiges Wasser birgt einige Nachteile: für Haus, Geräte und den Menschen. Wie lässt sich das einfach vermeiden? Mit einer cleveren Enthärtungsstrategie für Ihr Zuhause! Die modernen Weichwasserlösungen von DITECH bieten eine Vielzahl von Vorteilen:

Sanfter in allen Lebenslagen: Weiches Wasser enthält weniger Mineralien wie Calcium und Magnesium, die Haut und Haare austrocknen können. Es fühlt sich angenehmer an, kann Hautreizungen verhindern und sorgt für weichere, gepflegtere Haare. Auch Ihre Kleidung wird sanfter gereinigt und bleibt länger in Form.

Weniger Kalk, weniger Aufwand: Mit weichem Wasser entstehen weniger Kalkablagerungen in Leitungen und Geräten, was deren Lebensdauer verlängert und den Reinigungsaufwand minimiert. Ihre Haushaltsgeräte arbeiten effizienter, wodurch Sie Energie und Wasser sparen. Zusätzliches Plus: Weiches Wasser reagiert besser mit Seife und Putzmitteln. Dadurch benötigen Sie weniger Reiniger für ein sauberes Ergebnis.



Die DITECH Enthärtungsanlage ist schnell installiert, arbeitet sparsam und ist per App smart steuerbar.

WEICHGESPÜLT: IHR WEG ZUR OPTIMALEN WASSERENTHÄRTUNG

Wasserhärte einfach testen:

Vor-Ort-Analyse mit Test-Set

Anlagenkapazität ermitteln:

Berechnung auf Basis des Wasserverbrauchs

Anschaffungskosten prüfen:

Eine Investition, die sich lohnt

Beratung beim Fachmann:

Informationen zu Betriebskosten und Wartung einholen

Sicherer Einbau garantiert:

Auf die Fachhandwerker ist Verlass

Komfortable Instandhaltung:

Garantiert dank Sparbesalzung und smarten Service-Apps



WASSERFILTER SAUBERES WASSER ERLEBEN

Zuverlässig gefiltertes Trinkwasser sorgt in Ihrem Zuhause jederzeit für einen unbeschwerten und gesunden Wassergenuss. Der Trinkwasserfilter wird direkt hinter dem Wasserzähler installiert und filtert zuverlässig Rost, Sand sowie andere unerwünschte Partikel aus dem Wasser. Dies ist besonders wichtig, da sauberes Wasser nicht nur Ihre Gesundheit, sondern auch die Lebensdauer Ihrer Haushaltsgeräte schützt. Für Neubauten ist der Einbau eines Trinkwasserfilters gemäß DIN 1988 sogar gesetzlich vorgeschrieben, um sicherzustellen, dass Ihr Wasser stets den höchsten Standards entspricht. So ist es sicher für den täglichen Gebrauch!

Profi-Tipp: In Kombination mit einem Leckageschutzmodul und einer Enthärtungsanlage wird der Wasserfilter Teil eines umfassenden Wassermanagementsystems, das den Wasserdruck und den optimalen Härtegrad kontinuierlich überwacht. Dank der automatischen Rückspülfunktion entfällt sogar der regelmäßige Filterwechsel, was Ihnen zusätzlich Zeit und Geld spart.



Die DITECH Filtermodelle bieten einen verlässlichen und sicheren Trinkwasserschutz für die Hauswasserinstallation.

FÜNF GRÜNDE, GEFILTERTES LEITUNGSWASSER ZU TRINKEN:

- 1. Erhalt gesunder Mineralien:** Während der Filter schädliche Substanzen entfernt, bleiben wertvolle Mineralien wie Calcium und Magnesium im Wasser erhalten, was zur Unterstützung der Gesundheit beiträgt.
- 2. Frischer Geschmack und gute Qualität:** Die Filterung beseitigt unerwünschte Stoffe, die den Geschmack beeinträchtigen können, und sorgt für ein angenehm frisches und klares Wassererlebnis.
- 3. Bequeme Verfügbarkeit:** Gefiltertes Leitungswasser bietet jederzeit Zugang zu hochwertigem Trinkwasser direkt aus dem Hahn, ohne den Aufwand des Flaschentransports oder ständigen Nachkaufs.
- 4. Umweltschutz:** Der Verzicht auf abgefülltes Wasser reduziert Plastikmüll und senkt den CO₂-Ausstoß, da weder Verpackungsmaterial noch Transport erforderlich sind.
- 5. Kosteneffizienz:** Leitungswasser ist deutlich günstiger als abgefülltes Wasser. Ein Wasserfilter macht es zu einer noch wirtschaftlicheren Wahl, da die Notwendigkeit von Flaschenkäufen entfällt.



HYGIENESPÜLBOX SCHUTZ FÜR IHRE FAMILIE

Bei längeren Stillstandzeiten oder einem geringen Wasseraustausch in Ihren Leitungen, insbesondere bei Betriebstemperaturen zwischen 25 °C und 55 °C, können sich gefährliche Keime und Bakterien im Trinkwasser stark vermehren. Dies stellt eine unsichtbare, aber ernstzunehmende Gefahr für Ihre Gesundheit dar. Solche Bedingungen können beispielsweise in Ihrem Ferienhaus, einer Wochenendwohnung oder in selten genutzten Leitungssträngen in Ihrem Zuhause auftreten. Hier bietet die Hygienespülbox von DITECH eine ideale Lösung, um diese Risiken wirksam zu minimieren.

Nachhaltiger Schutz vor Keimen: Die kompakte Hygienespülbox lässt sich ohne großen Aufwand als Einzelgerät oder im Duo (für Warm- und Kaltwasser) an Waschtischen, Küchenspülen oder direkt an Entnahmestellen installieren. Diese intelligente Box misst kontinuierlich Temperatur, Durchfluss und Druck und löst bei Bedarf, abhängig von der Stagnationszeit oder der Wassertemperatur, eine automatische Spülung aus. Diese Lösung ist sowohl für Neubauten als auch für die Nachrüstung in bestehenden Gebäuden geeignet. Das Ergebnis: hygienisches Wasser. Das Risiko von Krankheiten, die durch verunreinigtes Wasser übertragen werden können, wird minimiert.

Komfortable Steuerung per App: Die Hygienespülbox ist WLAN-fähig und kann bequem über eine App gesteuert werden. Sie erhalten Zugriff auf Spülintervalle, eingestellte Temperaturen, und können die Anzahl und Dauer der Spülungen flexibel anpassen. Zusätzlich ermöglicht eine USB-C Schnittstelle den Export von Daten im HTML-Format, die Sie einfach auf einem USB-Stick speichern können.



Die DITECH Hygienespülbox ist auch in bestehenden Gebäuden flexibel nachrüstbar und per Smart-Steuerung einfach zu bedienen.

Verbesserte Wasserqualität: Durch die regelmäßige Reinigung der Leitungen werden Ablagerungen und Verunreinigungen entfernt, was die Wasserqualität steigert. Das Ergebnis ist sauberes, klares Wasser, das nicht nur sicher, sondern auch angenehm in der Anwendung ist.

Sicherheit und Verantwortung: Als Betreiber einer Trinkwasseranlage tragen Sie die Verantwortung für deren einwandfreien Betrieb. Die Hygienespülbox unterstützt Sie dabei, diese Betreiberpflicht zu erfüllen. Sie verhindert zuverlässig die Vermehrung unerwünschter Keime wie Legionellen und stellt sicher, dass die Trinkwasserverordnung jederzeit eingehalten wird, was sowohl Ihnen als auch den Bewohnern Ihres Hauses Sicherheit gibt.

Längere Lebensdauer der Installation: Regelmäßige Spülungen durch die Hygienespülbox tragen dazu bei, Ablagerungen und Korrosion in den Wasserleitungen zu verhindern. Dies verlängert die Lebensdauer der Rohre und reduziert die Notwendigkeit teurer Reparaturen und Austauschmaßnahmen.



LECKAGESCHUTZ WOHLFÜHLEN MIT SICHERHEIT

Wasser kann an den unerwartetsten Stellen zu einem großen Problem werden. In Deutschland passiert statistisch gesehen alle 30 Sekunden ein Wasserschaden. Diese Schäden reichen von Rohrbrüchen über undichte Leitungen bis hin zu defekten Dichtungen – und jährlich sind rund eine Million Haushalte davon betroffen. Die Folgen? Oftmals hohe Kosten, viel Ärger und erheblicher Aufwand für die Betroffenen. Hier kommt der Leckageschutz ins Spiel: Er bietet eine wirkungsvolle Möglichkeit, Wasserschäden vorzubeugen, und ist damit eine lohnende Investition in ein sicheres Zuhause.

Was der DITECH Leckageschutz verspricht?

Der DITECH Leckageschutz bietet ein hohes Maß an Sicherheit und sorgt für ein beruhigendes Gefühl – selbst, wenn niemand zu Hause ist. Durch die präzise Erkennung von Wasserlecks, selbst in kleinsten Mengen, schützt das System zuverlässig vor Schäden und bewahrt so vor teuren Reparaturen und Renovierungen. Die einfache Installation und der minimale Wartungsaufwand machen das System zu einer komfortablen Lösung, die Zeit, Geld und unnötigen Ärger spart. Zugleich bleibt durch die Fernüberwachung der Wasserverbrauch jederzeit im Blick, und es besteht die Möglichkeit, bei Bedarf sofort zu reagieren.



Den DITECH Leckageschutz gibt es als separates Modul oder kombiniert mit Filter bzw. Enthärtungsanlage. Der DITECH Bodensensor meldet Feuchtigkeit an kritischen Stellen.

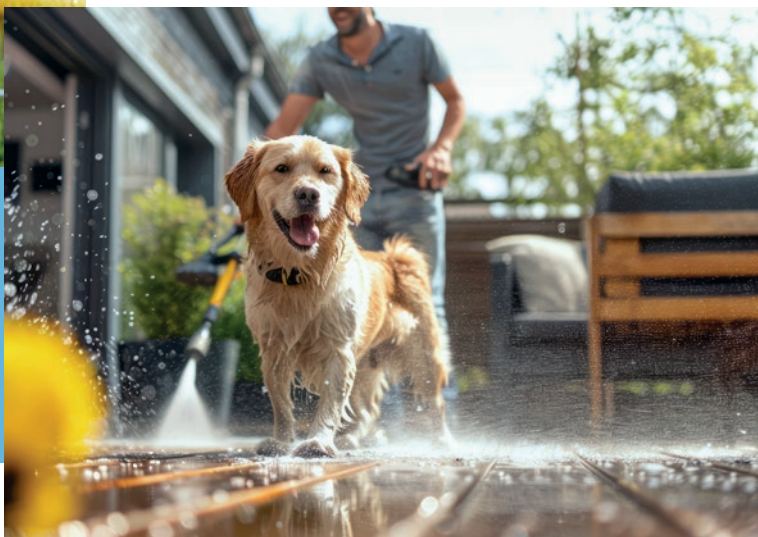
SO FUNKTIONIERT SICHERER LECKAGESCHUTZ:

1. Intelligenter 24/7-Schutz: Das Leckageschutzmodul von DITECH überwacht kontinuierlich Wasserdruck, Durchfluss und Temperatur direkt in Ihrer Leitung. Entdeckt die smarte Elektronik eine undichte Stelle, stoppt sie den Wasserfluss sofort.

2. Unsichtbare Lecks aufspüren: Selbst geringste Wasserverluste, etwa durch tropfende Hähne oder undichte Armaturen, werden präzise erfasst, um unnötige Kosten und Wasserverschwendung zu verhindern.

3. Anpassbare Sicherheit: Die Schutzstufen sind individuell einstellbar. Aktivieren Sie mit einem Klick die Abwesenheitsfunktion, um etwa im Urlaub rundum geschützt zu sein.

4. Blitzschnelle Reaktion bei Wasseraustritt: Bodensensoren, die beispielsweise bei der Waschmaschine platziert werden, schicken bei zu geringer Raumtemperatur oder zu hoher Luftfeuchte direkt eine Warnung an Ihr Smartphone oder Tablet.



HEIZUNGSWASSERAUFBEREITUNG EFFIZIENZ UND LANGES LEBEN

In der modernen Haustechnik ist die Qualität des Heizungswassers von zentraler Bedeutung für die Leistungsfähigkeit und Langlebigkeit von Heizungsanlagen. Eine sorgfältige Heizungswasseraufbereitung optimiert das Wasser, das im Heizungssystem zirkuliert, um sicherzustellen, dass Korrosion, Kalkablagerungen und andere Schäden an der Anlage vermieden werden. Dies ist ein entscheidender Faktor für die Leistungsfähigkeit und die Lebensdauer Ihrer Heizung.

DIE VORTEILE

Schutz der Heizung: Unbehandeltes Wasser kann eine Vielzahl von Mineralien und gelösten Gasen enthalten, die Korrosion und Kalkablagerungen in den Heizungsrohren und -komponenten verursachen. Diese Ablagerungen beeinträchtigen die Wirkungsweise der Heizanlage erheblich und führen zu vorzeitigem Verschleiß, was teure Reparaturen oder sogar den Austausch von Teilen zur Folge haben kann.

Steigerung der Energieeffizienz: Eine saubere und gut gewartete Heizungsanlage arbeitet wesentlich ressourcensparender. Kalkablagerungen wirken wie eine isolierende Schicht in den Rohren und Heizkörpern, was bedeutet, dass Ihre Heizung mehr Energie aufwenden muss, um die gleiche Wärmemenge zu erzeugen. Durch die Heizungswasseraufbereitung wird diese Isolationsschicht verhindert, was den Energieverbrauch deutlich reduziert und die Leistungsfähigkeit Ihrer Heizung spürbar erhöht.

Kosten sparen: Die Vermeidung von Korrosion und Ablagerungen verlängert nicht nur die Lebensdauer Ihrer Heizungsanlage, sondern spart Ihnen auch bares Geld. Durch die regelmäßige Aufbereitung des Heizungswassers reduzieren sich die Notwendigkeit von Reparaturen und der Austausch von Komponenten erheblich, was langfristig zu einer deutlichen Kostenersparnis führt.



Die DITECH Heizungswasseraufbereitung bietet mit Filter, Anschlusscenter und Kartuschen alle Komponenten für perfektes Heizungswasser.



DITECH APP

DITECH Wassertechnik iL APP

Intelligente Lösungen wie die DITECH Wassertechnik iL APP machen den Alltag einfacher und bieten zusätzliche Sicherheit. Besonders beim Leckageschutz ist eine sofortige App-Benachrichtigung über austretendes Wasser von großem Vorteil, da sie sowohl Ärger als auch Kosten verhindern kann. Dank des vernetzten Systems können alle Connect-Geräte miteinander kommunizieren und interagieren. So meldet etwa der Bodensensor einen Wassereintritt und das Leckageschutzmodul schaltet automatisch die Wasserzufuhr ab.



LUFT ZUM LEBEN

LUFT ZUM LEBEN

TIPPS UND
INNOVATIONEN
FÜR OPTIMALE
RAUMLUFT

Gute Luftqualität ist essenziell für unser Wohlbefinden und unsere Gesundheit. Vor allem in den Innenräumen, in denen wir arbeiten, schlafen und leben, lohnt es sich, auf saubere und frische Atemluft zu achten. Was dabei zu beachten ist und welche Lösungen es heutzutage gibt, präsentieren wir hier.



TESTEN SIE IHR WISSEN ÜBER LUFT. VIEL SPASS!

FRAGE 1: Warum ist regelmäßiges Lüften so wichtig?

- A: Es erhöht die Luftfeuchtigkeit
- B: Es verringert die CO₂-Konzentration
- C: Es senkt die Raumtemperatur

FRAGE 2: Welche Pflanze ist besonders effektiv als natürlicher Luftreiniger?

- A: Kaktus
- B: Efeu
- C: Rose

FRAGE 3: Was bedeutet HEPA in der Filtertechnik?

- A: High-Efficiency Particulate Air
- B: Healthy Easy Particle Automat
- C: House Extra Polluted Airfilter

FRAGE 4: Wie oft sollte man die Fenster zum Lüften öffnen?

- A: Einmal pro Woche
- B: Mehrmals täglich für 5 – 10 Minuten
- C: Einmal am Tag

FRAGE 5: Was bedeutet ein Air Quality Index von 25?

- A: Ungesund
- B: Mäßig
- C: Gut

FRAGE 6: Wie viel wiegt 1 m³ Luft?

- A: ca. 35 Gramm
- B: ca. 750 Gramm
- C: ca. 1.300 Gramm

AUFLÖSUNG: 1B, 2B, 3A, 4B, 5C, 6C

ES LIEGT WAS IN DER LUFT!

Generell ist die Luftqualität in Deutschland relativ gut. Je nach Jahreszeit und Region variieren die Werte an Feinstaub, Stickstoffdioxid, Ozon oder Pollen. Direkt beeinflussen können wir die Luft in unseren Innenräumen, wo wir durchschnittlich 90 % unserer Zeit verbringen. Hierbei unterscheiden wir zwischen Lüftung und Luftfilterung.

WARUM IST LÜFTUNG SO WICHTIG?

Ohne regelmäßige Belüftung sammelt sich vor allem Feuchtigkeit, Staub und CO₂ in unseren Innenräumen an. Diese schlechte Luft begünstigt die Bildung von Schimmel und kann Allergien, Atemwegserkrankungen oder Konzentrationsprobleme verursachen. Eine gute Luftqualität trägt also maßgeblich zu einem gesunden und komfortablen Wohnklima bei und schützt die Bausubstanz. Die DIN 1946-6 und das Gebäudeenergiegesetz definieren sogar Mindeststandards für die Belüftung von Gebäuden.

WANN IST LÜFTUNG NOTWENDIG?

Die „Lüftung“ über undichte Türspalten und Fensterfugen in älteren Gebäuden ist nicht energieeffizient. In perfekt gedämmten und isolierten Neubauten findet hingegen gar keine natürliche Lüftung mehr statt. Für die Gesundheit und den Bautenschutz muss ein Mindestluftwechsel gesichert sein. Neubauten oder Bestandsbauten, die bei der Sanierung mehr als ein Drittel der Fenster erneuern oder des Daches abdichten, müssen daher ein Lüftungskonzept nach DIN 1946-6 nachweisen.

VORTEILE EINER LÜFTUNGSANLAGE

Wird die Luft im Zuhause automatisch ausgetauscht, ergeben sich gleich mehrere Vorteile. Vor allem müssen sich die Bewohner nicht mehr selbst um die regelmäßige Stoßlüftung kümmern. Des Weiteren bieten die modernen Lüftungsanlagen die Möglichkeit der Wärmerückgewinnung, so dass weniger Energie „hinausgelüftet“ wird. Zudem sorgen zusätzlich integrierte Luftfilter für eine bessere Luftqualität und außerdem ist das System auch weniger einbruchsanfällig wie gekippte oder offene Fenster.

WIE LÜFTET MAN RICHTIG?

Experten unterscheiden zwischen der natürlichen und der mechanischen oder kontrollierten Wohnraumlüftung. Die Stoßlüftung über die Fenster ist dabei die bekannteste, natürliche Form und sollte mehrmals täglich für jeweils 5 – 10 Minuten vorgenommen werden. In vielen Gebäuden ist dies jedoch nicht leistbar oder nicht ausreichend, um den Feuchteschutz zu gewährleisten. Dann kommt die mechanische Lüftungstechnik zum Einsatz.

LUFT NACH OBEN _ NOCH BESSERE LUFT DURCH FILTERTECHNIK

Moderne Lüftungssysteme sorgen nicht nur für die Abführung der verbrauchten Luft und die Zuführung von frischer Außenluft: Zusätzlich bringen Luftfilter den extra Sauberkeits-Kick und die smarte Steuerung überwacht jederzeit in Echtzeit die perfekte Luftqualität.

WAS LEISTEN MODERNE LUFTFILTER?

_ **HEPA-Filter:** Die sogenannten HEPA-Filter (High Efficiency Particulate Air) entfernen mindestens 99,97 % aller Partikel mit einer Größe von 0,3 Mikrometern (μm) aus der Luft. Dies umfasst eine breite Palette von Partikeln, einschließlich Staub, Pollen, Schimmelsporen, Rauchpartikeln und Tierhaaren. Auch ultrafeine Partikel wie Viren und einige Bakterien werden mit hoher Effizienz entfernt.

_ **UV-Filter:** Filter mit ultraviolettem Licht nutzen typischerweise UV-C-Strahlen, um Mikroorganismen, wie Bakterien, Viren, Schimmel, in der Luft abzutöten oder zu inaktivieren.

_ **Aktivkohle-Filter:** Diese Filter bestehen aus porösem Kohlenstoffmaterial. Sie sind sehr effektiv bei der Entfernung von Gasen und Chemikalien wie Tabakrauch, Küchengerüchen, Lösungsmitteldämpfen und anderen Schadstoffen.

WAS KANN SMARTE STEUERUNG?

Sensoren in den Luftfiltern messen kontinuierlich die Konzentration von Schadstoffen und passen die Lüftung entsprechend an. Per App oder über das Smart Home System per Sprachsteuerung wird man live über die Konzentration von Sauerstoff, die Luftfeuchtigkeit oder die Temperatur informiert. Muss der Filter gewechselt werden, gibt es ebenso eine digitale Info. Smart steuerbar ist natürlich auch die Lüftungsstärke je nach An- oder Abwesenheit der Bewohner.



EXTRA-TIPPS GEGEN DICKE LUFT

Es gibt zahlreiche einfache Maßnahmen, die Sie ergreifen können, um die Luftqualität in Ihrem Zuhause zu verbessern.



PFLANZEN: Zimmerpflanzen wie der Bogenhanf, der Efeu, die Grünstilbe oder der Drachbaum produzieren Sauerstoff und absorbieren schädliche Stoffe. Eine NASA-Studie bestätigte, dass Pflanzen Schadstoffe innerhalb von 24 Stunden um bis zu 87 % aus der Luft entfernen.



GESUND EINRICHTEN:

Farben, Lacke, Klebstoffe, Kunststoffe, Stoffe oder Holz enthalten flüchtige, organische Verbindungen wie Benzol, Formaldehyd und Trichlorethylen. Bei Möbeln, Teppichen oder Wandfarbe daher am besten auf Schadstofffreiheit achten.



NATÜRLICH PUTZEN:

Reinigungsmittel mit Chemikalien wie Chlor, Ammoniak, Phthalate oder Triclosan vergiften ebenso die Raumluft. Steigen Sie besser auf natürliche Reinigungsmittel um.

WEITERFÜHRENDE LINKS

Bundesumweltamt – Luftqualität:

<https://www.umweltbundesamt.de/themen/luft>

<http://www.raumlucht.org/>

PODCAST-TIPP

Elementar: Luft als Lebensmittel



„Luft ist ein wesentlicher Lebensbestandteil – genau wie Essen und Trinken. Natürlich wollen wir keine verdorbene Nahrung zu uns nehmen, dementsprechend sollten wir auch Wert auf saubere Luft in ambientem Zustand legen. Wir atmen diese Luft nämlich nicht nur, sondern baden förmlich in ihr.“ _ Prof. Dr. Christoph Kaup, Geschäftsführender Gesellschafter, HOWATHERM Klimatechnik GmbH

<https://building-technologies.messefrankfurt.com>

WWW.DIANA-BAD.DE


DIANA
MEIN BAD

Meine Welt.
Mein Stil.
Mein Bad
von DIANA.

50

Jahre DIANA
1976 – 2026

Freuen Sie sich
schon jetzt auf 2026!

Wir feiern 50 Jahre
DIANA mit vielen
Überraschungen



DAS SCHUTZSCHILD FÜR IHR HAUS: VORSORGE, DIE WERT SCHAFFT

WIE FAMILIE HOFFMANN AUS ULM IHR HAUS FÜR DIE ZUKUNFT WAPPNET

In Ulm, einer Stadt, die bekannt ist für ihre historischen Gebäude und moderne Architektur, lebt Familie Hoffmann in einem charmanten Einfamilienhaus aus den 1980er Jahren. Doch wie viele Eigenheimbesitzer in Deutschland hat die Familie erkannt, dass ihr Zuhause nicht nur ein Ort der Geborgenheit, sondern auch ein langfristiges Investment ist, das es zu schützen gilt. Besonders in Zeiten des Klimawandels, der extreme Wetterlagen mit sich bringt, ist es für die Hoffmanns wichtig geworden, ihr Haus auf den neuesten Stand zu bringen. Ihr Ziel: Ein Rundumschutzpaket, das nicht nur den Wert ihrer Immobilie steigert, sondern auch die Sicherheit und den Wohnkomfort ihrer Familie langfristig erhöht.



DIE HERAUSFORDERUNG: EIN HAUS FÜR DIE ZUKUNFT RÜSTEN

Als die Sommer auch in Ulm immer heißer wurden und die Winter durch plötzliche Kälteeinbrüche überraschten, war für die Hoffmanns klar, dass sie handeln mussten. Die Herausforderungen des Klimawandels – von intensiver Sonneneinstrahlung bis hin zu extremen Unwettern – stellten das Haus vor neue Anforderungen. Die Familie wollte nicht nur reagieren, sondern proaktiv Vorsorge treffen, um sich und ihr Heim optimal zu schützen.

DIE LÖSUNG: Das Schutzschild in mehreren Schichten

Familie Hoffmann entschied sich, ihr Haus in mehreren Schritten aufzurüsten, wobei sie auf hochwertige Materialien und innovative Technik setzte. Hier ein Blick auf die Maßnahmen, die sie umgesetzt haben:

NEUE FENSTER & TÜREN

DIE ERSTE VERTEIDIGUNGSLINIE

Die alten Fenster, die inzwischen nicht mehr den modernen Standards entsprachen, wurden durch hochisolierte, dreifach verglaste Fenster ersetzt. Diese bieten nicht nur einen besseren Schutz vor Hitze und Kälte, sondern reduzieren auch die Lärmbelästigung von außen. Auch die Haustür wurde ausgetauscht – gegen ein Modell, das nicht nur optisch ansprechend, sondern auch einbruchsicher ist. **TIPP:** Setzen Sie auf RC2- oder RC3-zertifizierte Fenster und Türen für optimalen Einbruchschutz. Sicherheitstechnik finden Sie bei ABUS oder Biffar. Und achten Sie auf Fenster mit einem niedrigen U-Wert ($< 1,0 \text{ W/m}^2\text{K}$) für optimale Isolierung. Infos über verschiedene Fensteroptionen und aktuelle Fördermöglichkeiten gibt es zum Beispiel bei www.schueco.com oder www.internorm.com



SONNENSCHUTZ SCHUTZ VOR ÜBERHITZUNG

Um die Räume im Sommer kühl zu halten, entschied sich die Familie für automatische Außenjalousien und Markisen. Diese Systeme, die sich bei starker Sonneneinstrahlung automatisch schließen, sorgen dafür, dass die Räume angenehm kühl bleiben, ohne dass aufwendige Klimaanlage notwendig sind. Zudem wählten sie helle Fassadenfarben, die das Sonnenlicht reflektieren und somit die Hitzeaufnahme des Hauses reduzieren.

TIPP: Lassen Sie eine smarte Steuerung installieren, die den Sonnenschutz automatisch je nach Sonnenstand und Wetterlage anpasst. Automatisierte Systeme finden Sie zum Beispiel bei www.empasa.de oder www.warema.com

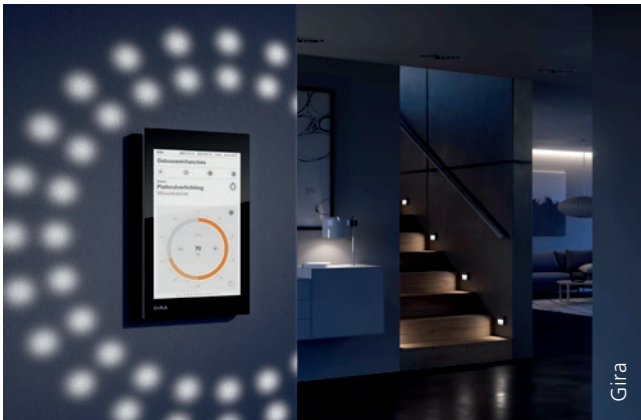


SMARTE HAUSSTEUERUNG INTEGRIEREN

SCHUTZ VOR UNWETTER UND EINBRUCH

Für den optimalen Komfort und Schutz entschied sich die Familie, ein smartes Haussteuerungssystem zu installieren. Damit lassen sich Heizung, Licht, Alarmanlage und Sonnenschutz per App steuern und optimieren.

TIPP: Nutzen Sie Systeme, die Heizung, Licht, Alarmanlage und Sonnenschutz miteinander vernetzen und per App steuerbar machen. Schauen Sie bei Busch-Jaeger oder Gira vorbei für passende Smart-Home-Lösungen.



Gira

SICHERHEITSVORKEHRUNGEN

SCHUTZ VOR UNWETTER

Mit dem zunehmenden Risiko von Stürmen und Starkregen war es für die Hoffmanns wichtig, ihre Immobilie wetterfest zu machen. Das Dach wurde verstärkt, um auch heftigeren Stürmen standzuhalten. Um bei Überflutungen schnell reagieren zu können, schafften sie sich das DITECH Flutset für den Fall der Fälle an.



ISOLIERUNG

SCHUTZ VOR WÄRMEVERLUST

Einer der größten Energieverluste im Haus geschah bisher durch die Außenwände und das Dach. Daher investierten die Hoffmanns in einen umfassenden Vollwärmeschutz ihres Hauses. Die Außenwände wurden mit einer modernen Isolierung versehen, die dafür sorgt, dass die Wärme im Winter im Haus bleibt und im Sommer draußen. Auch das Dach wurde neu isoliert. Die Aufdopplung von Dachsparren schuf zusätzlichen Raum für eine verbesserte Wärmedämmung, was zu einer höheren Energieeffizienz führte. Um weiteren Wärmeverlust zu vermeiden tauschte der Fachhandwerker auch die alte Isolierung der Heizungsrohre aus.

TIPP: Verwenden Sie Materialien wie Mineralwolle oder PUR-Dämmplatten, die eine hohe Dämmwirkung bieten. Beratung und Produkte bietet Ihr DITECH Fachberater.



DAS ERGEBNIS: Ein Haus für die Zukunft

Nach Abschluss der Arbeiten kann Familie Hoffmann beruhigt in die Zukunft blicken. Ihr Haus ist nun nicht nur besser gegen die Einflüsse des Klimawandels gewappnet, sondern hat auch an Wert gewonnen. Die getroffenen Maßnahmen sorgen für ein angenehmes Wohnklima und ein höheres Sicherheitsgefühl. Gleichzeitig konnten die Hoffmanns durch die Modernisierung ihre Energiekosten deutlich senken und ihren ökologischen Fußabdruck reduzieren.

HEIZKOSTEN FERNABLESUNG WIRD PFLICHT 2027



ALLES UNTER KONTROLLE

AB 2027 TRITT IN DEUTSCHLAND EINE NEUE REGELUNG IN KRAFT, DIE EINE PFLICHT ZUR FUNKABLESUNG VON HEIZUNGEN VORSIEHT.

Diese Regelung zielt darauf ab, den Energieverbrauch transparenter zu gestalten und den CO₂-Ausstoß durch effizienteres Heizverhalten zu reduzieren. Hier sind die wichtigsten Informationen dazu:

GESETZLICHE GRUNDLAGE

Die Pflicht zur Funkablesung ab 2027 basiert auf der Novelle der Heizkostenverordnung (HKVO), die im Einklang mit der EU-Energieeffizienzrichtlinie (EED) steht. Diese Richtlinie verfolgt das Ziel, den Energieverbrauch in Gebäuden europaweit zu senken.

BETROFFENE GERÄTE

Alle neu installierten Heizkostenverteiler, Wärmemengenzähler und Wasserzähler müssen ab 2027 fernauslesbar sein. Bestehende Geräte, die noch nicht funkfähig sind, müssen bis spätestens Ende 2026 nachgerüstet oder ausgetauscht werden.

FUNKTIONSWEISE DER FUNKABLESUNG

Automatische Datenerfassung: Die Funkablesung ermöglicht die automatische und regelmäßige Erfassung der Verbrauchsdaten, ohne dass ein Ableser die Wohnung betreten muss.

Datenübertragung: Die Verbrauchsdaten werden drahtlos an ein zentrales System übertragen, wo sie zur Abrechnung und Analyse bereitgestellt werden.

VORTEILE FÜR VERBRAUCHER UND VERMIETER

Transparenz: Mieter und Eigentümer erhalten regelmäßige Informationen über ihren Verbrauch, was zu einem bewussteren und energiesparenderen Verhalten führen kann.

Komfort: Die Notwendigkeit für manuelle Ablesetermine entfällt, was Zeit und Aufwand spart.

Genauigkeit: Funkablesungen verringern das Risiko von Ablesefehlern und ermöglichen eine exaktere Abrechnung.



Die DITECH Wohnungswasserzähler sind funkvorbereitet und damit fit für die Fernablesung.



AUSWIRKUNGEN AUF DIE ABRECHNUNG

Häufigere Abrechnung: Die EED schreibt vor, dass die Verbrauchsinformationen den Nutzern monatlich zur Verfügung gestellt werden müssen, was zu einer genaueren und zeitnäheren Abrechnung führt.

Kosten: Die Umstellung auf funkbasierte Messsysteme kann für Vermieter und Eigentümer zunächst Investitionskosten verursachen, die jedoch langfristig durch Einsparungen bei den Ablesekosten und durch effizienteren Energieverbrauch ausgeglichen werden können.

NACHRÜSTUNG UND KOSTEN

Frist für Nachrüstung: Bis Ende 2026 müssen alle nicht funkfähigen Zähler und Verteiler nachgerüstet oder ersetzt werden.

Kostenübernahme: In der Regel tragen Vermieter die Kosten für die Umrüstung, können jedoch einen Teil der Kosten über die Betriebskostenabrechnung an die Mieter weitergeben.

DATENSCHUTZ

Die gesammelten Verbrauchsdaten unterliegen strengen Datenschutzbestimmungen. Es wird sichergestellt, dass die Daten verschlüsselt übertragen und nur für den vorgesehenen Zweck genutzt werden.

KONSEQUENZEN BEI NICHT-EINHALTUNG

Werden die neuen Anforderungen nicht erfüllt, drohen Bußgelder und Sanktionen für Vermieter und Eigentümer. Zudem könnte die Heizkostenabrechnung bei nicht ordnungsgemäßer Datenerfassung angefochten werden.

EMPFEHLUNGEN

Frühzeitige Planung: Eigentümer und Vermieter sollten frühzeitig mit der Planung und Umsetzung der Nachrüstung beginnen, um Fristen einzuhalten und Kosten zu optimieren.

Beratung nutzen: Es ist ratsam, sich von Fachleuten beraten zu lassen, um die beste Lösung für das jeweilige Gebäude zu finden.

WIE LEBEN WIR MORGEN?

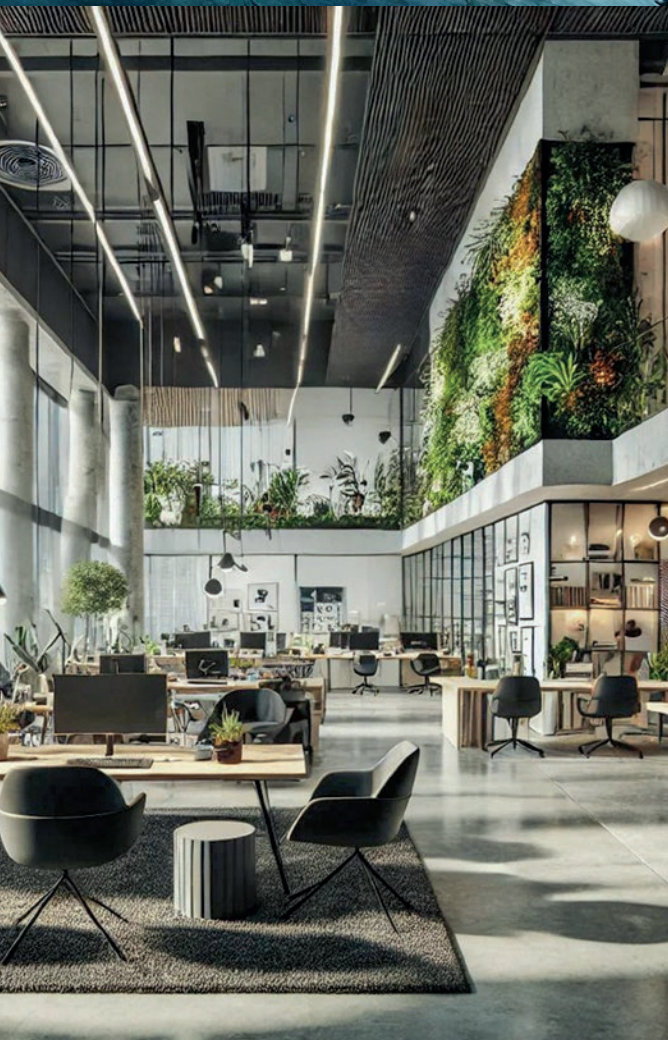
Das Zuhause von morgen wird weit mehr sein als ein einfacher Rückzugsort. Es wird ein Ort sein, an dem Technologie, Natur und menschliche Bedürfnisse in harmonischem Einklang zusammenkommen. Die Herausforderung für Planer und Architekten besteht darin, Räume zu schaffen, die nicht nur funktional und ästhetisch ansprechend sind, sondern auch die tiefen Bedürfnisse der Menschen nach Verbindung, Harmonie und Nachhaltigkeit erfüllen. Das neue Buch „Das Haus der Zukunft“ aus dem Callwey-Verlag zeigt spannende Facetten dieses Themas auf.



ZWISCHEN NATURVERBUNDENHEIT & DIGITALER REALITÄT

Susanne Brückner, Innenarchitektin aus München, wirft einen spannenden Blick auf zukünftige Wohntrends.

Schon heute ist Smart Home keine Zukunftsmusik mehr, sondern gelebte Realität. Brückner ist überzeugt, dass intelligente Haustechnik und smarte Sicherheitssysteme bald zur Selbstverständlichkeit werden. Insbesondere in einer alternden Gesellschaft werden Wohnungen zunehmend auf die Bedürfnisse älterer Menschen ausgerichtet sein. Barrierefreiheit, gut beleuchtete Räume und technologische Hilfsmittel werden den Alltag erleichtern und gleichzeitig den Komfort steigern.



Aber die technologischen Entwicklungen sind nur ein Teil des Wandels. Brückner betont die wachsende Bedeutung von Naturverbundenheit in urbanen Wohnräumen. In einer Welt, die immer digitaler wird, suchen Menschen vermehrt nach einer Rückverbindung zur Natur. Urban Gardening, Indoor-Pflanzen und biophile Designs werden zu zentralen Elementen der Innenarchitektur. Begrünte Innenhöfe, vertikale Gärten und innovative Lichtkonzepte, die den natürlichen Tageslichtzyklus imitieren, sollen den Bewohnern ein Gefühl von Nähe zur Natur vermitteln – selbst in der Stadt.

Ein weiterer Trend, den Brückner erkennt, ist die Auflösung der strikten Trennung zwischen Wohnen und Arbeiten. Die zunehmende Urbanisierung und veränderte Mobilitätsbedürfnisse führen dazu, dass sich Wohn- und Arbeitsbereiche immer mehr vermischen. Multifunktionale Räume und modulare Möbel werden es ermöglichen, dass Wohnräume sich flexibel an die verschiedenen Bedürfnisse des Tages anpassen – sei es für Arbeit, Entspannung oder soziale Aktivitäten.

Neben den technologischen und naturverbundenen Aspekten spielt auch die soziale Dimension des Wohnens eine immer größere Rolle. Modelle wie das genossenschaftliche Wohnen, bei dem Gemeinschaftsräume und gemeinsam genutzte Flächen die soziale Interaktion fördern, gewinnen an Bedeutung. „Collaborative Living“ nennt sich dieser Trend, der nicht nur auf Gemeinschaftsgärten oder gemeinsame Dachterrassen setzt, sondern auch innovative Konzepte wie mietbare Kleinstwohnungen für pflegebedürftige Angehörige integriert.

Das Zuhause der Zukunft wird ein Ort sein, an dem das Leben in all seinen Facetten erlebbar ist – ein Ort, an dem sich die Bewohner in einer digitalisierten, aber naturverbundenen Welt wirklich zu Hause fühlen.

ARKADIEN – PARADIES FÜR MODERNES WOHNEN

Das Wohnprojekt Arkadien Ulm/Dornstadt bietet eine beeindruckende Verschmelzung von Natur und urbanem Lebensstil. Diese Siedlung, die von der Strenger Gruppe in Zusammenarbeit mit Baustolz und Wohnstolz entwickelt wurde, ist mehr als nur ein Wohnquartier – sie ist ein Lebenskonzept, das den Bedürfnissen moderner Familien gerecht wird und gleichzeitig das Wohlbefinden und die Gemeinschaft in den Vordergrund stellt.

Arkadien vereint auf einem 3,5 Hektar großen Areal insgesamt 205 Wohneinheiten, darunter 14 Doppelhaushälften, 40 Eigentumswohnungen und 70 Reiheneigenheime. Diese Vielfalt an Wohnformen stellt sicher, dass sowohl Familien als auch Singles oder Senioren die passende Immobilie finden. Ein besonderes Highlight ist der 3.000 Quadratmeter große künstliche See, der nicht nur das Zentrum des Quartiers bildet, sondern auch als Ort der Erholung und Begegnung dient. Der See mit seiner naturnahen Ufergestaltung und den großzügigen Aufenthaltsflächen lädt zu entspannenden Spaziergängen oder gemütlichen Stunden am Wasser ein.

Arkadien fördert aktiv das Zusammenleben mehrerer Generationen. Die Siedlung bietet nicht nur individuelle Rückzugsorte, sondern auch Gemeinschaftsräume, die zur sozialen Interaktion einladen. Ein voll ausgestatteter Gemeinschaftsraum, eine Paketstation sowie ein Abenteuerspielplatz sind nur einige der vielen Annehmlichkeiten, die den Bewohnern zur Verfügung stehen. Darüber hinaus bietet das Quartier innovative Lösungen wie E-Tankstellen und einen Fahrrad-Hub, die den nachhaltigen Lebensstil der Bewohner unterstützen.

Das Projekt wurde nicht nur für seine Architektur, sondern auch für seine städtebauliche Qualität mehrfach ausgezeichnet. Es gehört zu den 20 besten Projektentwicklungen Deutschlands und wurde in der Kategorie „Quartiersentwicklung“ prämiert. Mit seiner einzigartigen Mischung aus modernem Design, nachhaltiger Bauweise und starkem Gemeinschaftssinn setzt Arkadien neue Maßstäbe für zukünftiges Wohnen.

Dieses Projekt zeigt eindrucksvoll, wie modernes Leben und Wohnen im Einklang mit der Natur und den Bedürfnissen der Menschen gestaltet werden kann. Es ist ein Beispiel dafür, wie innovative Architektur und durchdachte Planung zu einem lebenswerten und nachhaltigen Wohnumfeld führen können.



KLIMARESILIENTE GÄRTEN

Der Garten der Zukunft begegnet den Herausforderungen des Klimawandels und ist gleichzeitig eine Oase der Ruhe und Schönheit. Moderne Gartenkonzepte setzen daher auf nachhaltige Ansätze, die ästhetisch ansprechend, umweltfreundlich und funktional sind.

Angesichts häufiger werdender Dürren und unvorhersehbarer Regenfälle wird Wasser in der Gartengestaltung der Zukunft immer kostbarer. Eine innovative Lösung sind sogenannte Regengärten, die gezielt Oberflächenwasser von Dächern, Wegen und Einfahrten aufnehmen und langsam in den Boden abgeben. Diese bepflanzten Senken können bis zu 30 Prozent mehr Wasser aufnehmen als herkömmliche Rasenflächen und tragen so zur Grundwasserneubildung bei. Gleichzeitig reduzieren sie die Belastung von Kanalisationen und verhindern Überschwemmungen.



Während in der Vergangenheit der englische Rasen als Ideal galt, liegt der Fokus heute auf Wildblumenwiesen und Nutzgärten. Diese bieten nicht nur einen geringeren Pflegeaufwand, sondern fördern auch die Biodiversität. Insektenfreundliche Pflanzen wie Lavendel, Echinacea und verschiedene Ziergräser sind nicht nur pflegeleicht, sondern bieten auch wichtigen Lebensraum für Bienen, Schmetterlinge und andere Bestäuber. Die Kombination aus essbaren und dekorativen Pflanzen, sogenannte „Edimentals“, gewinnt ebenfalls an Beliebtheit, da sie sowohl optisch ansprechend als auch nützlich sind.

Mit steigenden Temperaturen werden schattige Plätze im Garten immer wichtiger. Mehrstämmige Bäume und kleine Gehölze, die nicht zu viel Platz beanspruchen, sind ideal, um solche Rückzugsorte zu schaffen. Diese Bäume bieten nicht nur Schutz vor der Sonne, sondern tragen auch zur Kühlung des Mikroklimas bei und sorgen für angenehme Aufenthaltsorte im Freien.

Die Integration smarter Technologien in die Gartenpflege ist ein weiterer Schritt, um die Gartenarbeit effizienter und umweltfreundlicher zu gestalten. Automatische Bewässerungssysteme, Mähroboter und intelligente Beleuchtung sorgen dafür, dass der Garten mit minimalem Aufwand optimal gepflegt wird. Solche Technologien helfen, den Wasserverbrauch zu optimieren und die Gartenarbeit zu erleichtern, was besonders in heißen Sommern von Vorteil ist.



IM EIGENEN ZUHAUSE ALT WERDEN

In einer Welt, in der der demografische Wandel unaufhaltsam voranschreitet, gewinnt das Konzept des altersgerechten Wohnens zunehmend an Bedeutung. Martina Koepp, Expertin der GGT Deutsche Gesellschaft für Gerontotechnik®, betont die Notwendigkeit, Wohnräume so zu gestalten, dass sie den Bedürfnissen aller Generationen gerecht werden. Der Begriff „Gerontotechnik®“ wurde bereits 1993 ins Leben gerufen und steht für die Integration von Technologie und Wissen über das Älterwerden in das Design und die Bauweise von Wohnräumen.

Das Konzept des altersgerechten Wohnens geht weit über die bloße Erfüllung von Normen hinaus. Wie Koepp erklärt, sollten Wohnräume generationenübergreifend geplant werden. Ein hervorragendes Beispiel hierfür ist die bodenebene Dusche. Ursprünglich als Lösung für Rollstuhlfahrer entwickelt, hat sie sich mittlerweile zu einem Komfortprodukt für alle Altersgruppen etabliert. „Wer für das Alter konstruiert, schließt die Jugend ein“, betont Koepp und macht damit deutlich, dass eine barrierefreie Gestaltung des Wohnraums jedem zugutekommt.

Ein besonders spannendes Beispiel für solche Innovationen sind private Homelifte. Während Treppenlifte oft als stigmatisierend empfunden werden, bieten Homelifte eine elegante Lösung für die vertikale Erschließung von Wohngebäuden. Diese Lifte lassen sich mit geringem Installationsaufwand einbauen und fügen sich harmonisch in die bestehende Architektur ein – eine wertvolle Investition, die nicht nur den Alltag erleichtert, sondern auch den Wert der Immobilie erhält.



Für all jene, die heute neu bauen oder renovieren, empfiehlt Koepp, frühzeitig über altersgerechte Anpassungen nachzudenken. Breite Türen, schwellenlose Zugänge und ein barrierefreies Bad sind Investitionen in die Zukunft, die den Komfort im Alltag steigern und gleichzeitig den Verbleib im eigenen Zuhause auch im Alter ermöglichen. „Der Komfort von heute ist die Vorsorge für morgen“, fasst Koepp zusammen und ermutigt, die Themen Barrierefreiheit und altersgerechtes Wohnen als integralen Bestandteil jeder Bauplanung zu betrachten.



GARAGE & KELLER NEU NUTZEN

Im modernen Hausbau der Zukunft werden Keller und Garagen zu multifunktionalen Räumen, die weit über ihre traditionellen Funktionen hinausgehen. Diese Bereiche bieten nicht nur zusätzlichen Stauraum, sondern eröffnen neue Möglichkeiten, um das Eigenheim effizienter und nachhaltiger zu gestalten. Besonders in Zeiten steigender Grundstückspreise und der zunehmenden Notwendigkeit für nachhaltiges Bauen spielen diese Räume eine zentrale Rolle bei der Schaffung von flexiblen Wohnraum.

Garagen haben sich von einfachen Abstellplätzen zu multifunktionalen Bereichen entwickelt, die das Potenzial haben, zentrale Energiequellen für das Eigenheim zu werden. Durch die Integration von Photovoltaikmodulen auf dem Garagendach können diese Flächen zur Energiegewinnung genutzt werden. Zusätzlich können moderne Garagen auch mit nachhaltigen Wassermanagementsystemen ausgestattet werden. Regenwasserauffangsysteme und Zisternen machen es möglich, das Wasser effektiv für die Gartenbewässerung oder andere häusliche Anwendungen zu nutzen.

Ein zentraler Aspekt der modernen Hausplanung ist die Einbeziehung des Kellers als vollwertigen Wohnraum. Der Keller wird nicht länger nur als Lager- oder Nebenraum betrachtet, sondern als integraler Bestandteil des Wohnraums, der sich im Laufe der Zeit flexibel an die Bedürfnisse der Bewohner anpassen kann. Durch eine durchdachte Planung kann der Keller beispielsweise als zusätzliches Schlafzimmer, Arbeitsbereich oder Gemeinschaftsraum genutzt werden. Diese Flexibilität ermöglicht es den Bewohnern, den Raum als Einliegerwohnung für Gäste oder später im Alter als Wohnraum für eine Pflegekraft zu nutzen.

Zusammenfassend lässt sich sagen, dass Keller und Garagen im modernen Hausbau weit mehr als nur funktionale Räume sind. Sie bieten vielfältige Nutzungsmöglichkeiten, die den Wohnkomfort erhöhen, die Nachhaltigkeit fördern und das Eigenheim für kommende Generationen vorbereiten. Wer heute ein Haus plant, sollte diese Räume daher unbedingt in seine Überlegungen einbeziehen, um die vielfältigen Potenziale, die sie bieten, voll auszuschöpfen.



BUCHTIPP: HAUS DER ZUKUNFT

Barbara Brubacher
Gebunden, 224 Seiten
ISBN: 978-3-7667-2742-8

www.callwey.de

GRÜN GEDACHT, KLUG GEMACHT

REGENWASSERNUTZUNG
FÜR EIN UMWELTFREUNDLICHES
ZUHAUSE

In Zeiten steigender Wasserpreise und zunehmender Umweltbelastungen wird die Nutzung von Regenwasser immer attraktiver. Hausbesitzer können durch den Einsatz von Regenwasser nicht nur Geld sparen, sondern auch einen wertvollen Beitrag zum Umweltschutz leisten. In diesem Artikel zeigen wir Ihnen, wie Sie Regenwasser für Toilettenspülung, Waschmaschine und Gartenbewässerung nutzen können – von der kleinen Idee bis zur Komplettlösung.



WARUM REGENWASSER NUTZEN?

Regenwasser ist eine kostenlose und nachhaltige Ressource, die vielfältig eingesetzt werden kann. Es ist nicht nur umweltfreundlich, sondern auch kalkarm und weich, was besonders vorteilhaft für Haushaltsgeräte wie Waschmaschinen ist.

Kosteneinsparung _ Reduzierung der Wasserrechnung.

Umweltschutz _ Schonung der Trinkwasserressourcen.

Schonung der Geräte _ Weniger Kalkablagerungen und längere Lebensdauer.

REGENWSSERTANK UND ZISTERNE

Der erste Schritt zur Nutzung von Regenwasser ist die Installation eines Regenwassertanks oder einer Zisterne. Diese Auffangbehälter sammeln das Regenwasser, das dann für verschiedene Zwecke im Haushalt verwendet werden kann.

EINSATZMÖGLICHKEITEN

Die Einsatzmöglichkeiten sind vielseitig von der Toilettenspülung über die Waschmaschine bis hin zur Gartenbewässerung.

Toilettenspülung _ Die Toilettenspülung macht einen großen Teil des Wasserverbrauchs in einem Haushalt aus. Durch die Nutzung von Regenwasser kann hier erheblich gespart werden. Moderne Regenwassernutzungsanlagen trennen dabei das Regenwasser zuverlässig vom Trinkwasser.

Waschmaschine _ Regenwasser ist ideal für Waschmaschinen, da es kalkfrei ist und so die Lebensdauer der Geräte verlängert. Spezielle Filter sorgen dafür, dass das Wasser sauber und für die Wäsche geeignet ist.

Gartenbewässerung _ Ein grüner und blühender Garten muss nicht auf Kosten von wertvollem Trinkwasser gepflegt werden. Mit einem Regenwassertank können Rasen, Beete und Pflanzen effizient und nachhaltig bewässert werden.

PLANUNG UND INSTALLATION

Der Weg zur kompletten Regenwassernutzungsanlage beginnt mit einer sorgfältigen Planung. Dabei sollten Größe und Bedarf des Haushalts ebenso berücksichtigt werden wie die durchschnittliche Regenmenge. Fachbetriebe bieten umfassende Beratung und maßgeschneiderte Lösungen an.

Bedarf analysieren _ Wie viel Wasser wird für Toilettenspülung, Waschmaschine und Garten benötigt?

Kapazität des Tanks _ Ausreichend dimensioniert für den durchschnittlichen Wasserverbrauch.

Einbauort wählen _ Optimaler Platz für Tank oder Zisterne im Garten oder Keller.

Wenn Sie tiefer in das Thema Regenwassernutzung einsteigen möchten, finden Sie hier einige nützliche Web-Adressen: Bundesverband für Regenwassernutzung e.V. (fbr): <https://www.umweltbundesamt.de/>; Ökologisch Bauen: www.oekologisch-bauen.info

WUSSTEN SIE SCHON?



Moderne Filtertechnologien sorgen dafür, dass das Regenwasser hygienisch und sicher genutzt werden kann.



Regenwassernutzung spart bis zu 50 % des Trinkwasserbedarfs in einem Haushalt.



Manche Städte und Gemeinden bieten Förderungen für die Regenwassernutzung an. Kontaktieren Sie dazu Ihr regionales Bau- oder Umweltamt.

WIE VIEL WASSER SPART MAN MIT EINER REGENTONNE?



Bei einer Gartengröße von 50 m² benötigt man ca. 1.000 Liter Wasser pro Woche. Bei einem durchschnittlichen Preis von 0,2 Cent pro Liter Leitungswasser, spart man allein für die Gartenbewässerung durchschnittlich 2 Euro in der Woche.

GROBER KOSTENRAHMEN

Die Kosten für eine Regenwassernutzungsanlage können je nach Größe, Ausstattung und individuellen Anforderungen stark variieren. Hier ein grober Überblick:

Regenwassertank / Zisterne (1.000 bis 5.000 Liter):

500 – 2.000 Euro

Pumpe und Filter: 200 – 800 Euro

Installation (inkl. Erdarbeiten): 1.000 – 3.000 Euro

Komplette Anlage für Einfamilienhaus:

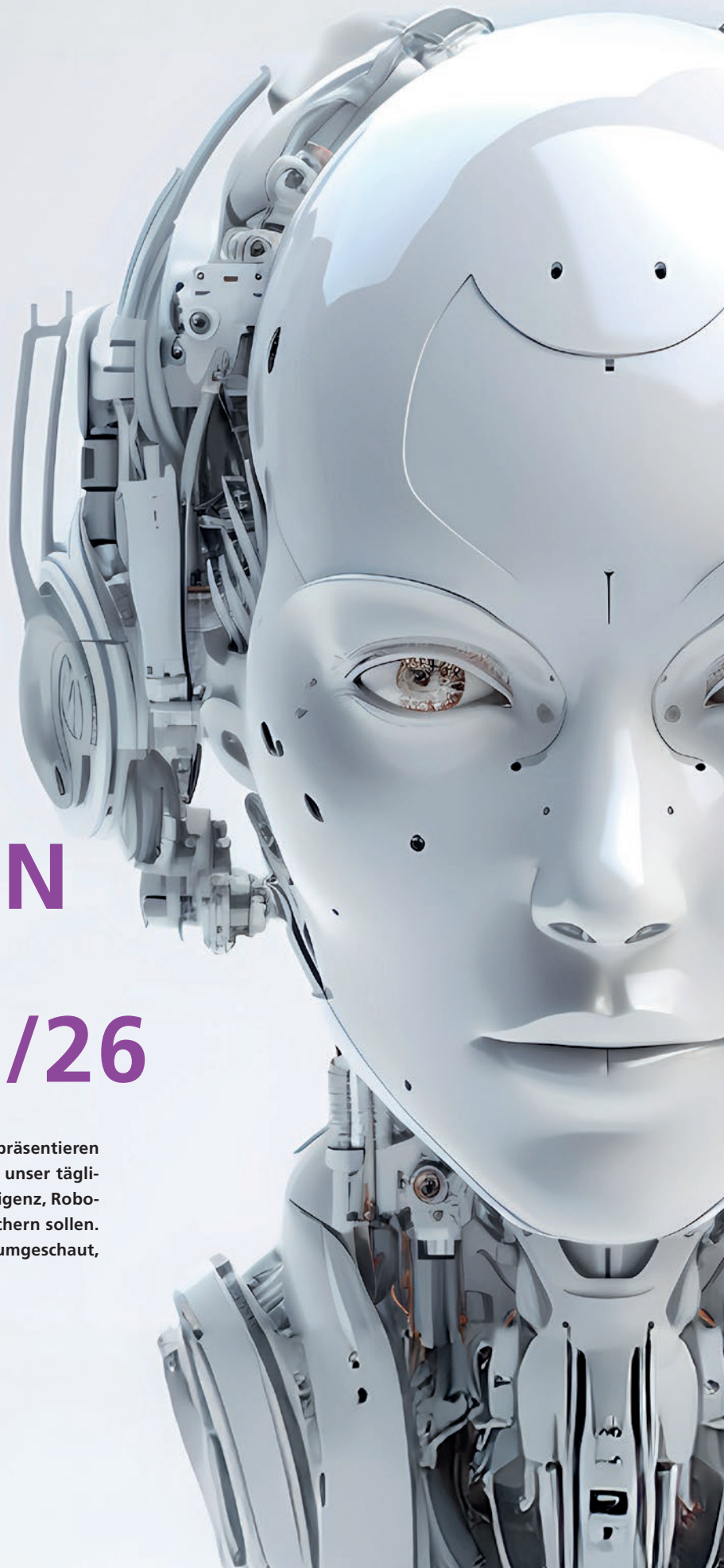
2.000 – 10.000 Euro

Die genauen Kosten hängen von verschiedenen Faktoren ab, wie z. B. der Größe des Tanks, der Art der Nutzung (nur Garten oder auch für Haushaltsgeräte), dem Aufwand der Erdarbeiten und regionalen Preisunterschieden. Es empfiehlt sich, mehrere Angebote von Fachbetrieben einzuholen und mögliche Förderungen in Anspruch zu nehmen.

ZUKUNFTSTECHNIK
FÜR UNSER ZUHAUSE

— DIE COOLSTEN TRENDS FÜR 2025/26

Führende Technik-Riesen und smarte Start-ups präsentieren eine beeindruckende Vielfalt an Innovationen, die unser tägliches Leben durch den Einsatz von Künstlicher Intelligenz, Robotik und weiteren technologischen Highlights bereichern sollen. Wir haben uns auf Messen und Future-Forecasts umgeschaut, was Trend werden könnte.





(2)



(1)

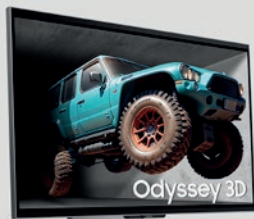
SMART HOME

Samsung stellte auf der CES Messe in Las Vegas im Januar 2025 das „Home AI“-System vor, das Haushaltsgeräte wie Computer, Fernseher, Kühlschränke und Geschirrspüler in einem intelligenten Netzwerk verbindet. Dieses System erkennt die Stimmen der Bewohner und antizipiert deren Bedürfnisse. Beispielsweise schaltet es das Licht aus, wenn jemand beim Fernsehen einschläft, oder aktiviert nach dem Haartrocknen gezielt den Saugroboter.

U-Tec hat auf der CES 2025 das erste smarte Türschloss mit Ultra-Wideband-Technologie (UWB) vorgestellt. Das Ultraloq U-Bolt Pro UWB (1) ermöglicht die Türöffnung ohne Smartphone-Interaktion – das Schloss erkennt die genaue Position des Nutzers und entriegelt automatisch. Es bietet zusätzlich klassische Smart-Lock-Funktionen wie Zugangscodes, Fingerabdruckscanner und App-Steuerung. Dieses innovative Schloss setzt neue Maßstäbe in Sachen Sicherheit und Benutzerfreundlichkeit.

SMARTE FREUNDE & HELFER

Nicht nur digitale KI-Agenten werden im Arbeitsleben zu neuen Kollegen, auch Roboter, die universell im Haushalt helfen, rücken in greifbare Nähe. Enchanted Tools stellte „Mirokai“ (2) vor, einen Roboter, der in Zukunft auch in Pflegeheimen oder im Gastgewerbe eingesetzt werden könnte. Tombot Inc. zeigte realistische Roboterhunde, die als Gefährten für ältere Menschen oder Personen mit gesundheitlichen Einschränkungen gedacht sind.



(3)



(1)



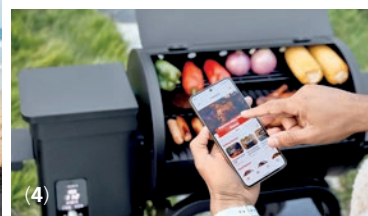
(2)



(5)



(6)



(4)

KÜCHE & ERNÄHRUNG

LGs French-Door-Kühlschrank mit ThinQ-Technologie setzt auf integrierte KI-Kameras, um Lebensmittel zu erkennen, deren Verfallsdaten zu überwachen und Rezeptvorschläge zu liefern. Samsungs Bespoke-Kühlschränke bieten ähnliche Funktionen und integrieren nahtlos den Lieferservice von Instacart. So können Lebensmittel bequem nachbestellt werden, bevor der Vorrat ausgeht – mit Lieferung am selben Tag.

GESUNDHEIT & SCHÖNHEIT

Eli Health stellte den „Hormometer“ (1) vor, ein Heimtestsystem, das Hormonspiegel wie Cortisol und Progesteron misst. Nach einer einminütigen Speichelprobe liefert die zugehörige App personalisierte Empfehlungen in Bereichen wie Stress, Schlaf und Fruchtbarkeit. Zudem präsentierte Samsung den „Micro LED Beauty Mirror“, einen KI-gestützten Spiegel, der das Gesicht analysiert und personalisierte Hautpflegeempfehlungen gibt.

BABYSITTING

Das smarte Kinderbett Revol (2) von Bosch ist mit fortschrittlichen Sensoren, Kameras und KI ausgestattet. Es überwacht Bewegungen, Geräusche, Luftqualität und erkennt eine volle Windel. Das System passt beruhigende Funktionen wie Schwingungen oder Musik individuell an die Bedürfnisse des Babys an. Zusätzlich liefert es Echtzeit-Daten an eine App, die Eltern über den Schlafstatus, Raumklima und Pflegehinweise informiert.

ENTERTAINMENT

Samsung präsentierte auf der CES 2025 fünf neue Monitore, darunter den Odyssey 3D (3), der autostereoskopisches 3D unterstützt – also ein 3D-Erlebnis ohne Brille ermöglicht. Dieser 27-Zoll-Monitor kann 2D-Inhalte in 3D konvertieren und bietet somit ein immersives Seherlebnis. „The Frame Pro“ ist hingegen ein Lifestyle-TV mit Neo-QLED-Panel, der sowohl als Fernseher als auch als Kunstwerk dient und sich nahtlos in die Wohnumgebung einfügt.

OUTDOOR FREUDEN

Der Zelos 450 Holzpellet-Räucherofen (4) des Start-ups „Brisk It“ hebt das Grillen auf ein neues Niveau durch die Integration von KI und WLAN. Die generative KI optimiert den gesamten Garprozess, ermöglicht das Einstellen von Temperatur und Zeit aus der Ferne und sendet Echtzeit-Updates direkt an die Nutzer. Zusätzlich erinnert der Grill an notwendige Schritte, um ein perfektes Grillergebnis sicherzustellen.

Der Birdfy Feeder 2 Duo (5) macht Vogelbeobachtung zum Hightech-Erlebnis. Mit einer integrierten Kamera filmt er Vögel in HD-Qualität und Zeitlupe. Die dazugehörige KI-gestützte App erkennt und identifiziert Vogelarten, sendet Benachrichtigungen in Echtzeit und erstellt automatisch ein digitales Verzeichnis der gesichteten Arten.

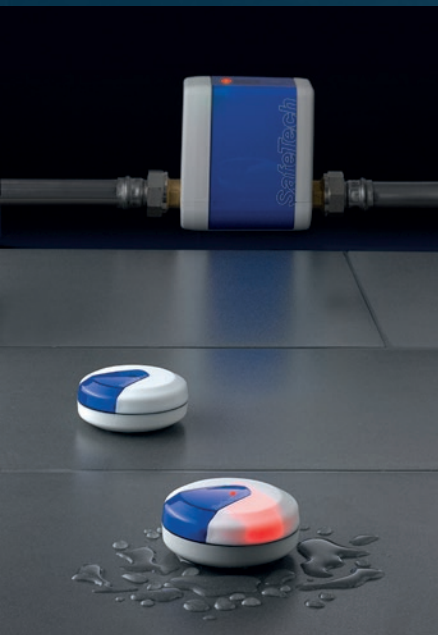
Anker präsentierte den Solix Solar Beach Umbrella (6), einen Sonnenschirm mit Solarzellen, der nicht nur USB-Anschlüsse und kabelloses Laden für Geräte bietet, sondern optional auch mit einer integrierten Kühlbox erhältlich ist. Diese hält Getränke und Snacks kühl, während die Solarenergie genutzt wird, um den Akku der Kühlbox zu unterstützen. Der Schirm kombiniert praktische Outdoor-Funktionen mit Nachhaltigkeit und ist ideal für Strände, Gärten und Camping-Trips.

DAMIT BIN ICH WIRKLICH SAFE!

**DAMIT DAS WASSER NUR DORT
FLIESST, WO ES SOLL!**

Richtig sicher wird die Hauswasserinstallation erst mit dem DITECH Leckageschutzsystem. Direkt an der Hauptleitung eingebaut, überwacht das Leckageschutzmodul LS mit smarter Steuerung rund um die Uhr die Wasserleitungen. Es misst stetig Wasserdruck, Temperatur und Durchfluss und erkennt so nach einer intelligenten Selbstlernphase sogar Mikrolecks. Wasserschäden werden durch diese Früherkennung vermieden. Das Gerät wird über WLAN einfach und bequem per DITECH App mit dem Smartphone oder Tablet gesteuert.

Perfekt wird der Leckageschutz in Kombination mit den DITECH Funk-Bodensensoren. Diese erkennen einen Wasser-
austritt oder Feuchtigkeit an kritischen Stellen sofort und melden dies per Warnton, Push-Nachricht oder E-Mail. Das Leckageschutzmodul sperrt nach Info der Sensoren die Wasserleitung auch komplett ab.





Profi-Service: Wir arbeiten Hand in Hand mit den besten Meisterbetrieben in der Region

